

Bitte erst lesen - dann Druckeinstellungen beachten!

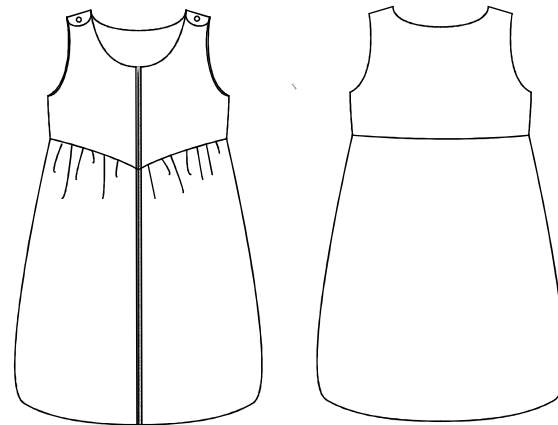
Druckeinstellungen:

Din A 4

Tatsächliche Größe

Querformat

Das Zwischenmass Logo ist 10 x 10 cm groß. Bitte drucke zur Kontrolle nur diese erste Seite aus und kontrolliere die Größe des Logos. Falls es nicht genau 10 x 10 cm groß ist, müssen die Druckereinstellungen am Drucker geändert werden, s.oben.



SCHLAFSACK 768 023

SCHLAFSACK 768 023

Titel	Seite 1
Inhaltsverzeichnis	Seite 2
Infoblatt	Seite 3
Anleitung zum Zusammensetzen	Seite 4
Klebepläne	Seite 5
Legende K	Seite 6
Größentabelle & Stoffauflageplan K	Seite 7
Nähablauf	Seite 8
Schnittmusterbogen K	Seite 9 - 14
Legende M	Seite 15
Größentabelle & Stoffauflageplan M	Seite 16
Nähablauf	Seite 17
Schnittmusterbogen M	Seite 18 - 25

Stoffverbrauch, 140 cm Stoffbreite

Größe	Größe	Oberstoff	Futterstoff
K.Baby	50	60	60
K.Baby	56	65	65
K.Baby	62	70	70
M.Baby	68	75	75
M.Baby	74	85	85
M.Baby	80	90	90

alle Angaben in cm

Zubehör	Schrägband ca. 0,9m Reißverschluss Schnittbogen K: 40cm, 45cm, 50cm Schnittbogen M: 55cm, 60cm, 65cm
Stoffempfehlung	Oberstoff: Baumwolle; Futter: Teddyfell Alternative: Jersey, für eine Sommervariante können sie den Schlafsack auch einlagig aus einem weichen Jersey nähen.

Zum Ausdrucken des Schnittmusterbogens im Maßstab 1:1, benötigen Sie folgende Druckeinstellungen beim **Adobe Akrobat Reader** ([kostenloser Download](#)):

Druckeinstellungen: Din A 4, Tatsächliche Größe, Querformat

Auf der nächsten Seite finden Sie eine Inhaltsübersicht des E-Books, so dass Sie nur die Seiten wählen können, die Sie auch tatsächlich benötigen.

Nach dem bewährten Zwischenmass-Prinzip enthält das E-Book drei Schnittmusterbögen mit je vier Größen (s. nebenstehende Tabelle). Suchen Sie den passenden Schnittmusterbogen für sich heraus und drucken ihn aus.

Nachdem Sie den Schnittmusterbogen zusammengeklebt haben, können Sie die einzelnen Schnittteile direkt ausschneiden, Sie brauchen nichts herauskopieren.

Und schon geht es mit dem Nähen los. Falls dieses Nähprojekt Ihr erstes ist, oder Sie sich schon immer gefragt haben, wie das eigentlich mit den Abnehmern funktioniert – bei Zwischenmass finden Sie zu allen

Grundtechniken [Nähbeschreibungen zum Sammeln](#). So können Sie sich ein eigenes Nähbuch zusammenstellen und es wächst mit jedem Ihrer neuen Projekte. Aber bitte drucken Sie nur die benötigten Seiten aus, dass spart Papier und Toner - und schont die Umwelt. Für Ihr jetziges Projekt finden Sie in der Schnittmusterdatei einen **Nähablauf**, der Sie Schritt für Schritt ans Ziel bringt.

Wenn das Schnittmuster gefällt, dann sagen Sie es gern weiter, aber bitte nicht die Datei weitergeben. Schließlich verdiene ich damit mein Geld.

Wenn es Probleme gab, freue ich mich über einen Hinweis unter info@zwischenmass.de, so kann ich meine Schnittmuster verbessern.

Jetzt aber viel Erfolg und Freude bei Ihrem Projekt.

Margarete Lottis-Brunnée

Maßtabelle

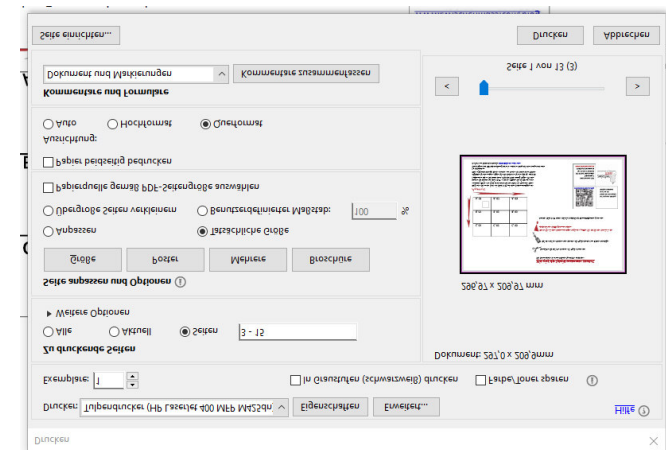
	BU 084	BU 088	BU 092	BU 096	Schnittmusterbogen
Brustumfang	84	88	92	96	K
Taillenumfang	68	72	76	80	
Hüftumfang	94	97	100	103	

	BU 100	BU 104	BU 110	BU 116	Schnittmusterbogen
Brustumfang	100	104	110	116	M
Taillenumfang	84	88	94,5	101	
Hüftumfang	106	109	114	119	

	BU 122	BU 128	BU 134	BU 140	Schnittmusterbogen
Brustumfang	122	128	134	140	G
Taillenumfang	107,5	114	120,5	127	
Hüftumfang	124	129	134	139	

Alle Angaben sind in Zentimetern.

Für Oberteile ist der Brustumfang ausschlaggebend, bei Hosen und Röcken der Hüftumfang.



Wie wird der Schnitt zusammengesetzt?

Die Schnittseiten sind mit kleinen Symbolen versehen:



Schneiden Sie bei den Scheren die Papierränder ab.

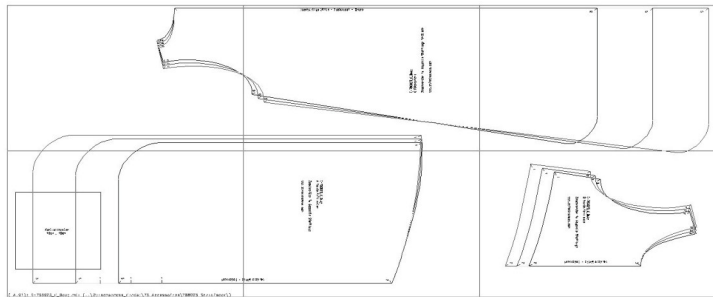


Bei den kleinen Klebertuben werden die Papierränder zum Kleben benötigt.



Bevor Sie mit dem Zusammenlegen beginnen, prüfen Sie, ob Sie den Schnitt in der tatsächlichen Größe gedruckt haben.

Auf der Seite A 01 haben wir ein zusätzliches Kontrollkästchen gedruckt.



Achtung! Nicht bei allen Größen sind die Schnittteile gleich angeordnet!

ANFANG

Beginnen Sie unten links mit Seite A 01 mit dem Zusammenlegen der untersten Bahn von links nach rechts bis zur höchsten Nummer. Dann fangen Sie wieder bei Seite B 01, usw. an. Kleben Sie die Bahnen erst zusammen, wenn Sie sicher sind, dass alle Teile richtig liegen. Wir legen wir die einzelnen Schnittteile so, dass sie keine Überschneidungen der Schnittteile haben, damit Sie direkt ausschneiden können.

Eine allgemeine Nähbeschreibung steht in unserem Shop bei dem entsprechenden Artikel zum Download bereit. www.zwischenmass.com



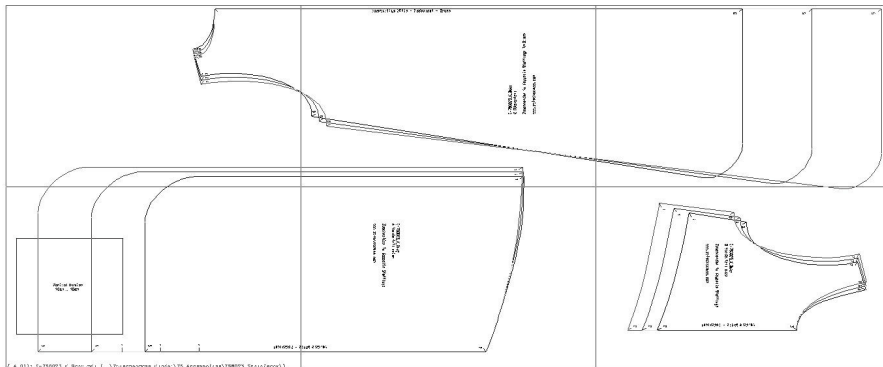
www.zwischenmass.com/blog

Auf unserem Nähblog finden Sie Information rund um die Hobbyschneiderei.

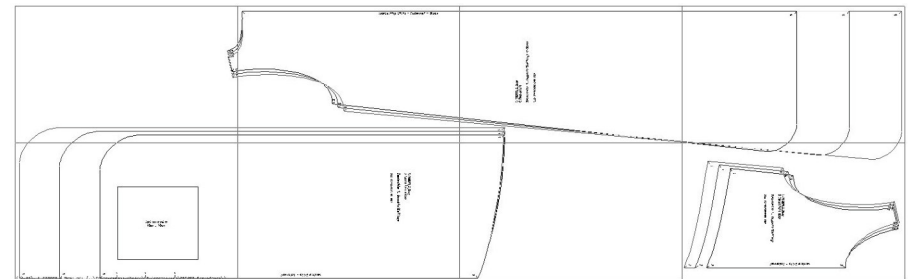
Zwischenmass
Tulpenweg 3
26160 Bad Zwischenahn

info@zwischenmass.de
www.zwischenmass.de





Klebeplan: K



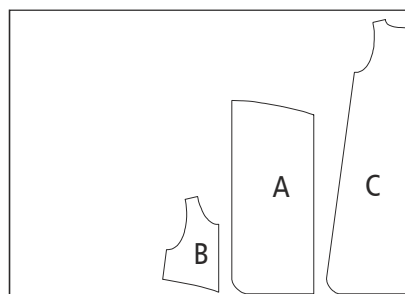
Klebeplan: M

E-Book SCHLAFSACK 768 023

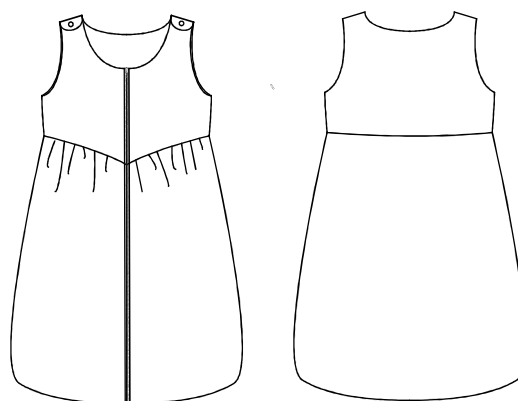
Schlafsack

Schnittteile

- A Vorderteil unten
- B Vorderteil oben
- C Rückenteil



Oberstoff / Futterstoff



Naht- und Saumzugaben sind im Schnitt nicht enthalten.

Stoffverbrauch einfarbig <small>alle Angaben in cm</small>		
Größe	Oberstoff	Futterstoff
50	60	60
56	65	65
62	70	70

Stoffbreite: 140 cm

Stoffempfehlung:

Oberstoff: Baumwolle
 Futter: Teddyfell

Zubehör:

Schrägband ca. 0,9m
 Reißverschluss (40cm, 45cm, 50cm)

die Körperhöhe entspricht der Größe

Körpermaße	50	56	62
Brustumfang	41	43	45
Tailenumfang	41	43	45
Hüftumfang	41	42	43

alle Angaben in cm

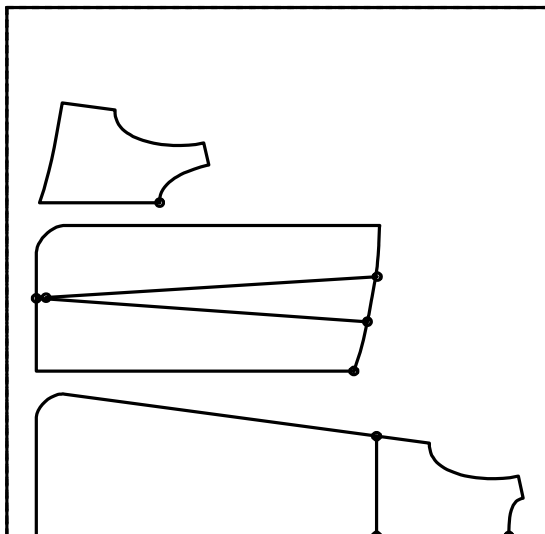


E-768023 K Baby

Bitte vergleichen Sie vor dem Zuschneiden
Die persönlichen Maße Ihres Kindes mit den Maßen in der Körpermaßtabelle.
Ggf. passen Sie den Schnitt auf die persönlichen Maße an.

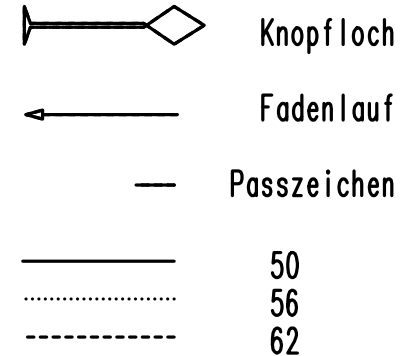
Körpermaße in cm

	50	56	62
Körperhöhe	50.0	56.0	62.0
Brustumfang	41.0	43.0	45.0
Taillenumfang	41.0	43.0	45.0
Hüftumfang	41.0	42.0	43.0
Schulterbreite	4.3	4.6	4.9
Ärmellänge ab Kugel	14.5	16.8	19.1
Oberarmumfang	11.0	11.8	12.6
Handgelenksumfang	9.7	10.0	10.3



Stoffauflageplan

Zeichenerklärung:



Bitte überprüfen Sie vor dem Zuschneiden,
ob Sie den richtigen Schnitt
und die passende Größe haben!

Nähablauf für E-768023_K_Baby

Zuschneiden Oberstoff :

- A Vorderteil unten
- B Vorderteil oben
- C Rückenteil

Zuschneiden Futterstoff:

Wenn Sie einen dickeren Futterstoff verwenden, der nicht ausfranst können Sie die Kanten Stoß an Stoß vernähen. Dadurch haben Sie flachere Nähte.

Für diese Verarbeitung brauchen Sie keine Nahtzugabe.

- A Vorderteil unten
- B Vorderteil oben
- C Rückenteil

Alle Schnittteile werden in alphabetischer Reihenfolge verarbeitet. Bitte legen Sie sich die zugeschnittenen Teile der Reihe nach zurecht und folgen dem Nähablauf.

Allgemeine Nähbeschreibungen zu den nötigen Grundtechniken dieses Modells finden Sie auf unserer Homepage bei dem Artikel oder auch auf unserem Nähblog zwischenmass.com/blog/

Nähen des Oberstoffes:

- A Vorderteil unten
- 1 – 2 Kräuseln Sie die Naht ein, sodass sie an das Vorderteil oben passt.
(s. Nähte-Kanten-Säume, einkräuseln)

B Vorderteil oben

- 1 – 2 Nähen Sie die Naht
- 3 – 4 Nähen Sie den Reißverschluss ein.
(s. Verschlüsse, Reißverschluss einnähen)
- 4 – 5 Nähen Sie die restliche Naht.

C Rückenteil

- 6 – 5 – 6 Nähen Sie die Naht.
- 7 – 8 Nähen Sie die Schulternaht.

Nähen des Futterstoffes:

- A Vorderteil unten
- 1 – 2 Kräuseln Sie die Naht ein, sodass sie an das Vorderteil oben passt.
(s. Nähte-Kanten-Säume, einkräuseln)

B Vorderteil oben

- 1 – 2 Nähen Sie die Naht
- 4 – 5 Nähen Sie die Naht.

C Rückenteil

- 6 – 5 – 6 Nähen Sie die Naht.
- 7 – 8 Nähen Sie die Schulternaht.
- 3 – 4 Legen Sie das Futter in den Schlafsack aus Oberstoff, sodass die beiden linken Stoffseiten innen liegen und nähen Sie das Futter mit Hand an den Reißverschluss.

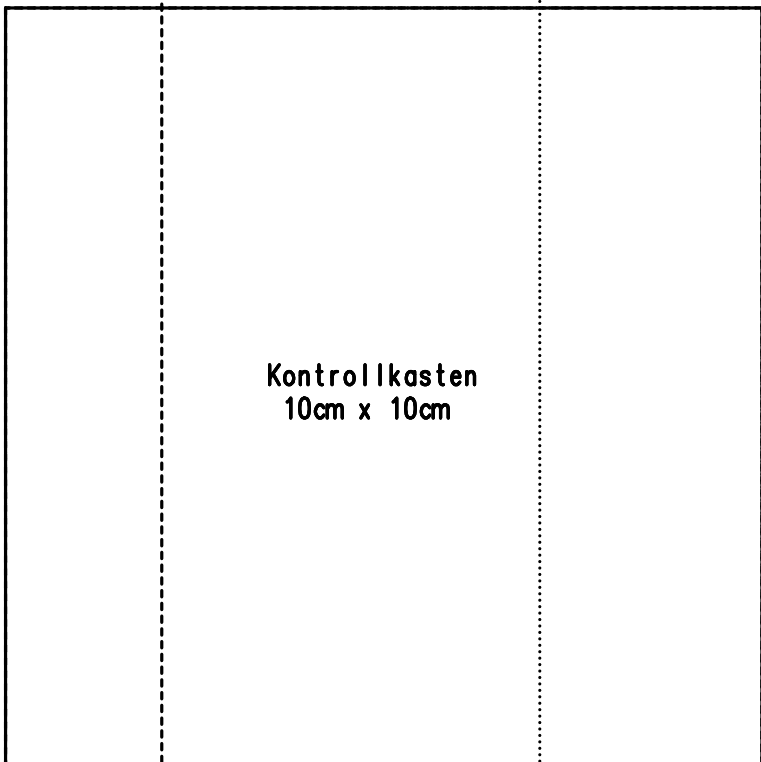
Heften Sie nun die Ausschnittkanten von beiden Stofflagen zusammen, damit diese sich bei Einfassen nicht verschieben.

Fassen Sie die Ausschnittkanten mit Schrägband ein.
(s. Nähte-Kanten-Säume, Einfassen mit Schrägband)

Diesen Papierrand als Klebefläche nutzen

Diesen Papierrand als Klebefläche nutzen

Diesen Papierrand abschneiden



Kontrollkasten
10cm x 10cm

5

5

4

5

4

4

e - Fadenlauf

(A,01): E-768023_K_Baby.mdl (..\Zwischenmass_Kinder\76 Accessoires\Schlafsack\)

Diesen Papierrand abschneiden

Diesen Papierrand als Klebefläche nutzen



Diesen Papierrand als Klebefläche nutzen



vordere Mitt

E-768023_K_Baby
A Vorderteil unten
Zuschneiden 1x doppelte Stofflage
www.zwischenmass.com

2



Diesen Papierrand abschneiden



(A,02): E-768023_K_Baby.mdl (..\Zwischenmass_Kinder\76 Accessoires\Schlafsack\)



Diesen Papierrand abschneiden

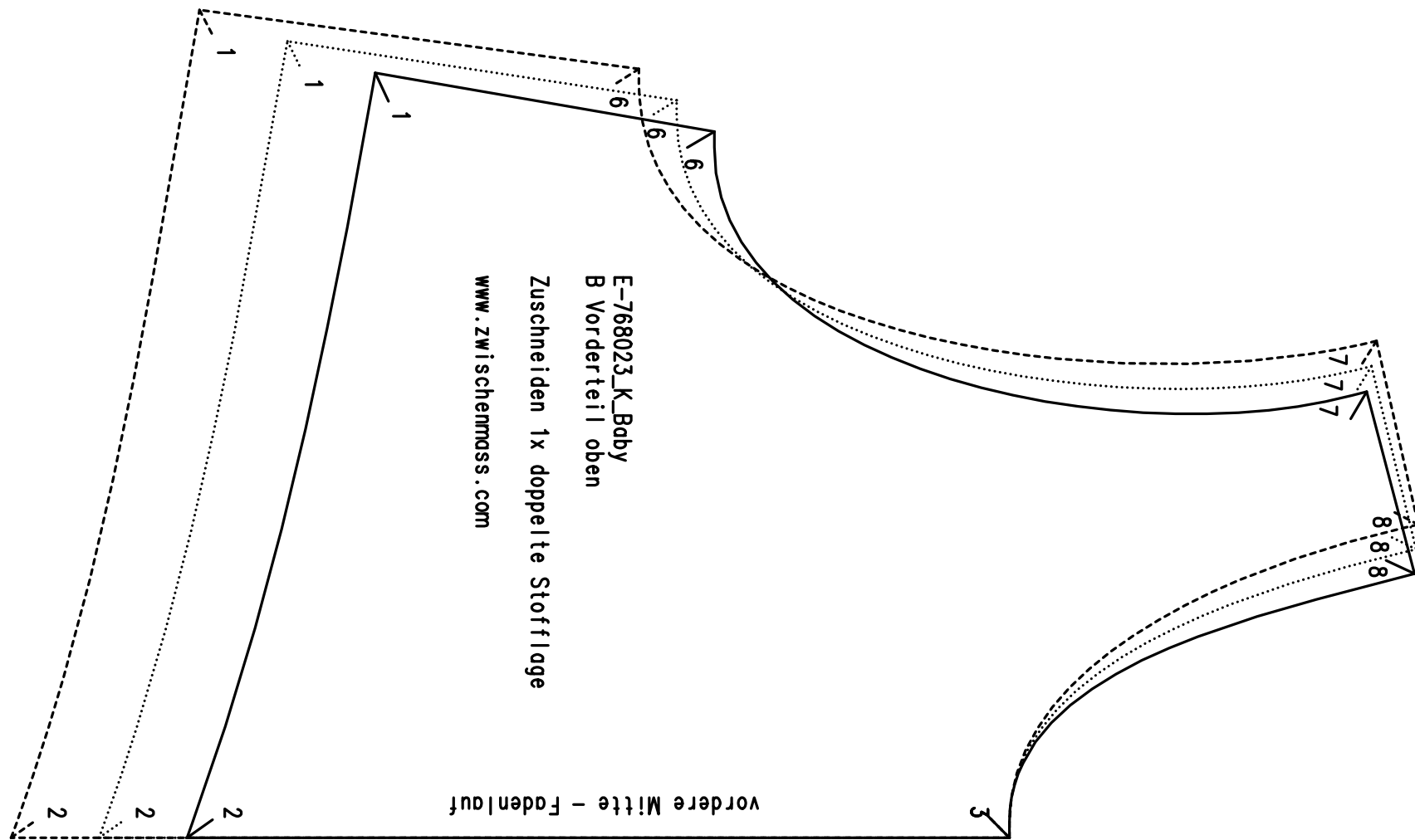




Diesen Papierrand als Klebefläche nutzen



(A,03): E-768023_K_Baby.mdl (..\Zwischenmass_Kinder\76 Accessoires\Schlafsack\)



Diesen Papierrand abschneiden

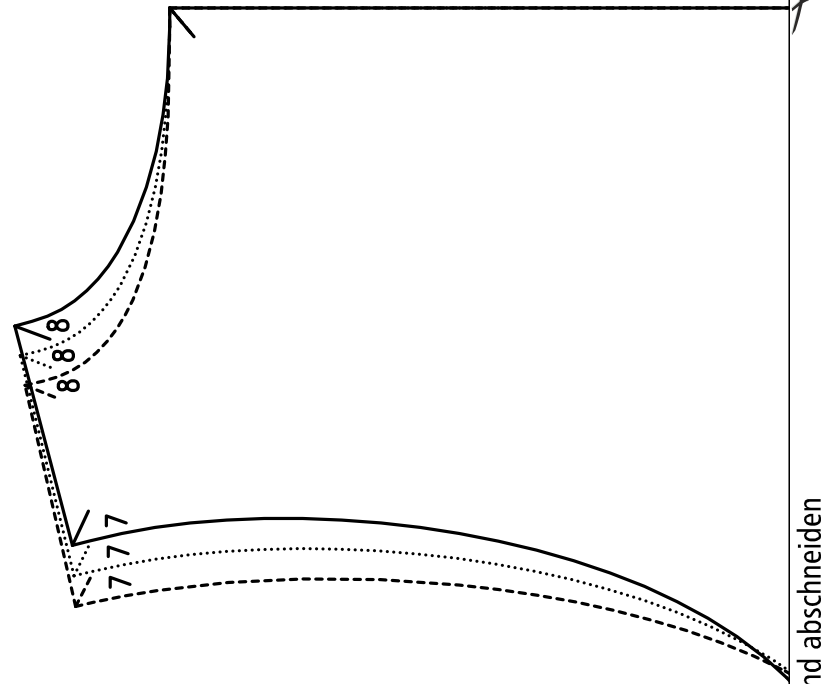




Diesen Papierrand als Klebefläche nutzen



(B,01): E-768023_K_Baby.mdl (...\\Zwischenmass_Kinder\\76 Accessoires\\Schlafsack\\)



Diesen Papierrand abschneiden



Diesen Papierrand abschneiden



rückwärtige Mitte - Fadenlauf - Bruch

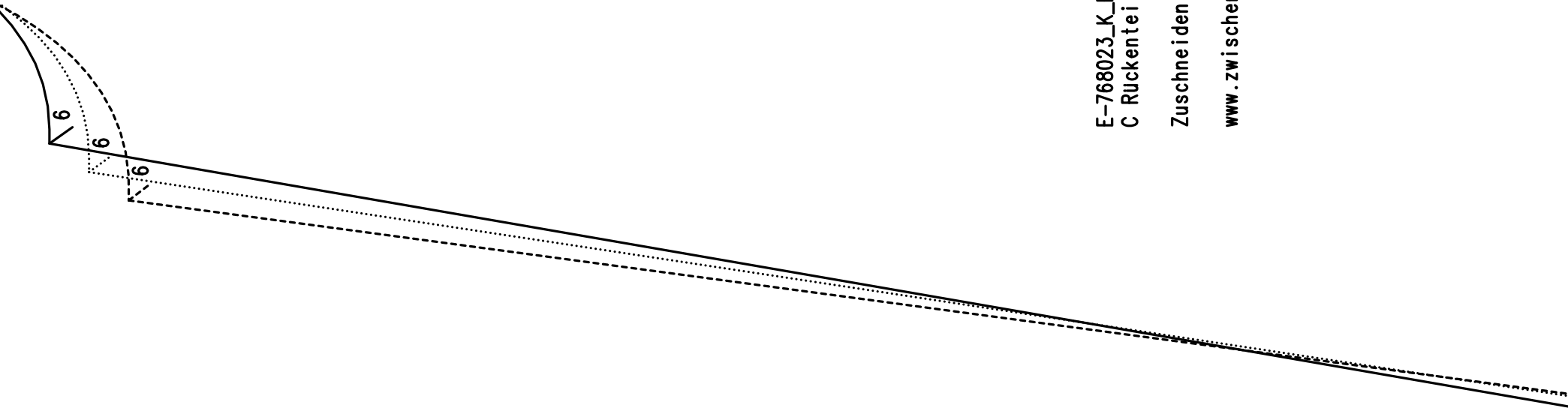
Diesen Papierrand als Klebefläche nutzen

Diesen Papierrand abschneiden

E-768023_K_Baby
C Rückenteil

Zuschneiden 1x doppelte Stofflage im Bruch

www.zwischenmass.com



(B,02): E-768023_K_Baby.mdl (..\Zwischenmass_Kinder\76 Accessoires\Schlafsack\)

Diesen Papierrand abschneiden



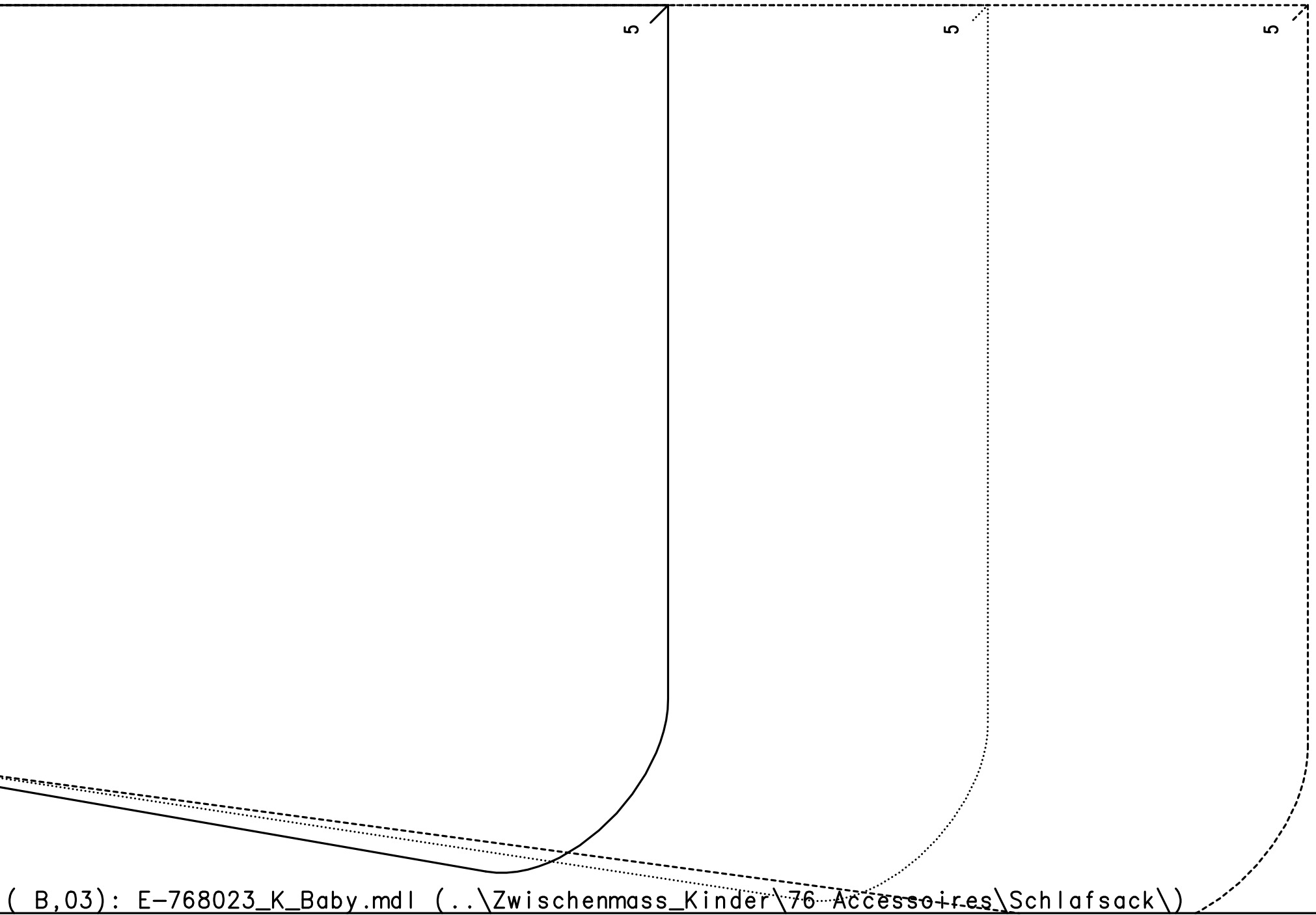
Diesen Papierrand als Klebefläche nutzen



Diesen Papierrand als Klebefläche nutzen



Diesen Papierrand abschneiden



(B,03): E-768023_K_Baby.mdl (..\Zwischenmass_Kinder\76-Accessoires\Schlafsack\)



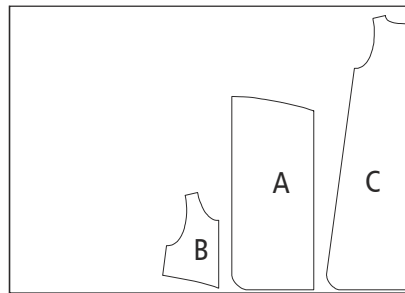
Diesen Papierrand abschneiden



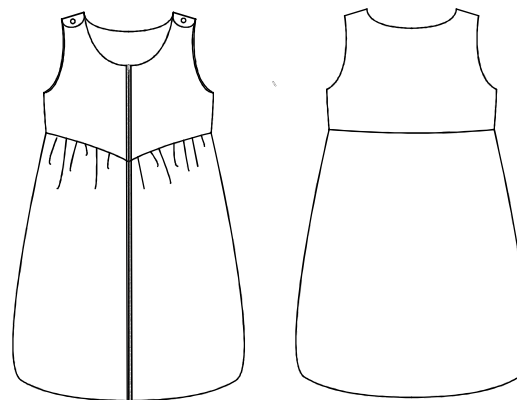
Schlafsack

Schnittteile

- A Vorderteil unten
- B Vorderteil oben
- C Rückenteil



Oberstoff / Futterstoff



Naht- und Saumzugaben sind im Schnitt nicht enthalten.

Stoffverbrauch einfarbig		
alle Angaben in cm		
Größe	Oberstoff	Futterstoff
68	75	75
74	85	85
80	90	90

Stoffbreite: 140 cm

Stoffempfehlung:

Oberstoff: Baumwolle
 Futter: Teddyfell

Zubehör:

Schrägband ca. 0,9m
 Reißverschluss (55cm, 60cm, 65cm)

die Körperhöhe entspricht der Größe

alle Angaben in cm

	68	74	80
Brustumfang	47	49	51
Tailenumfang	47	49	51
Hüftumfang	44	46	48

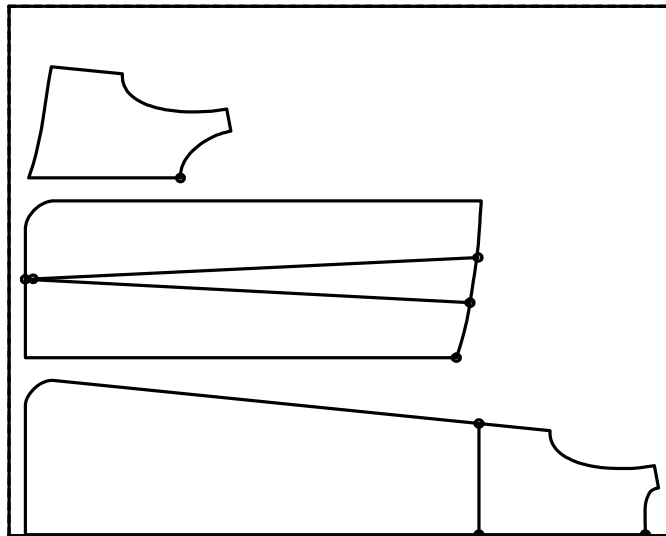


E-768023 M Baby

Bitte vergleichen Sie vor dem Zuschneiden
Die persönlichen Maße Ihres Kindes mit den Maßen in der Körpermaßtabelle.
Ggf. passen Sie den Schnitt auf die persönlichen Maße an.

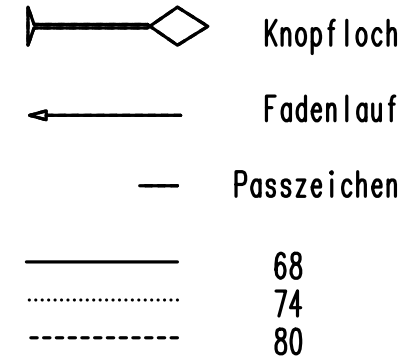
Körpermaße in cm

	68	74	80
Körperhöhe	68.0	74.0	80.0
Brustumfang	47.0	49.0	51.0
Taillenumfang	47.0	49.0	51.0
Hüftumfang	44.0	46.0	48.0
Schulterbreite	5.2	5.5	5.8
Ärmellänge ab Kugel	21.4	23.7	26.0
Oberarmumfang	13.4	14.2	15.0
Handgelenksumfang	10.6	10.9	11.2



Stoffauflageplan

Zeichenerklärung:



Bitte überprüfen Sie vor dem Zuschneiden,
ob Sie den richtigen Schnitt
und die passende Größe haben!

Nähablauf für E-768023_M_Baby

Zuschneiden Oberstoff :

- A Vorderteil unten
- B Vorderteil oben
- C Rückenteil

Zuschneiden Futterstoff:

Wenn Sie einen dickeren Futterstoff verwenden, der nicht ausfranst können Sie die Kanten Stoß an Stoß vernähen.

Dadurch haben Sie flachere Nähte.

Für diese Verarbeitung brauchen Sie keine Nahtzugabe.

- A Vorderteil unten
- B Vorderteil oben
- C Rückenteil

Alle Schnittteile werden in alphabetischer Reihenfolge verarbeitet.
Bitte legen Sie sich die zugeschnittenen Teile der Reihe nach zurecht und folgen dem Nähablauf.

Allgemeine Nähbeschreibungen zu den nötigen Grundtechniken dieses Modells finden Sie auf unserer Homepage bei dem Artikel oder auch auf unserem Nähblog zwischenmass.com/blog/

Nähen des Oberstoffes:

A Vorderteil unten

- 1 – 2 KräuseIn Sie die Naht ein, sodass sie an das Vorderteil oben passt.
(s. Nähte-Kanten-Säume, einkräuseIn)

B Vorderteil oben

- 1 – 2 Nähen Sie die Naht
- 3 – 4 Nähen Sie den Reißverschluss ein.
(s. Verschlüsse, Reißverschluss einnähen)
- 4 – 5 Nähen Sie die restliche Naht.

C Rückenteil

- 6 – 5 – 6 Nähen Sie die Naht.
- 7 – 8 Nähen Sie die Schulternaht.

Nähen des Futterstoffes:

A Vorderteil unten

- 1 – 2 KräuseIn Sie die Naht ein, sodass sie an das Vorderteil oben passt.
(s. Nähte-Kanten-Säume, einkräuseIn)

B Vorderteil oben

- 1 – 2 Nähen Sie die Naht
- 4 – 5 Nähen Sie die Naht.

C Rückenteil

- 6 – 5 – 6 Nähen Sie die Naht.
- 7 – 8 Nähen Sie die Schulternaht.
- 3 – 4 Legen Sie das Futter in den Schlafsack aus Oberstoff, sodass die beiden linken Stoffseiten innen liegen und nähen Sie das Futter mit Hand an den Reißverschluss.

Heften Sie nun die Ausschnittkanten von beiden Stofflagen zusammen, damit diese sich bei Einfassen nicht verschieben.

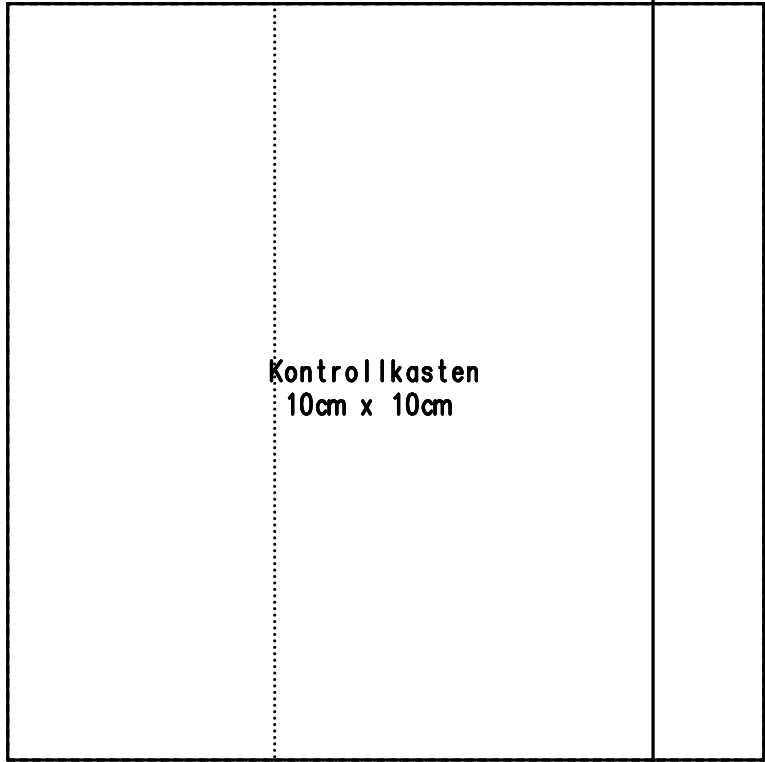
Fassen Sie die Ausschnittkanten mit Schrägband ein.
(s. Nähte-Kanten-Säume, Einfassen mit Schrägband)

Diesen Papierrand als Klebefläche nutzen



Diesen Papierrand als Klebefläche nutzen

Diesen Papierrand abschneiden



Kontrollkasten
10cm x 10cm

5

5

5

4

4

4

(A,01): E-768023_M_Baby.mdl (..\Zwischenmass_Kinder\76 Accessoires\768023 Schlafsack\)



Diesen Papierrand als Klebefläche nutzen



Diesen Papierrand als Klebefläche nutzen



Diesen Papierrand abschneiden

E-768023_M_Baby
A Vorderteil unten
Zuschneiden 1x doppelte Stofflage
www.zwischenmass.com

vordere Mitte - Fadelauf

(A,02): E-768023_M_Baby.mdl (..\Zwischenmass_Kinder\76 Accessoires\768023 Schlafsack\)



Diesen Papierrand abschneiden





Diesen Papierrand als Klebefläche nutzen



Diesen Papierrand abschneiden



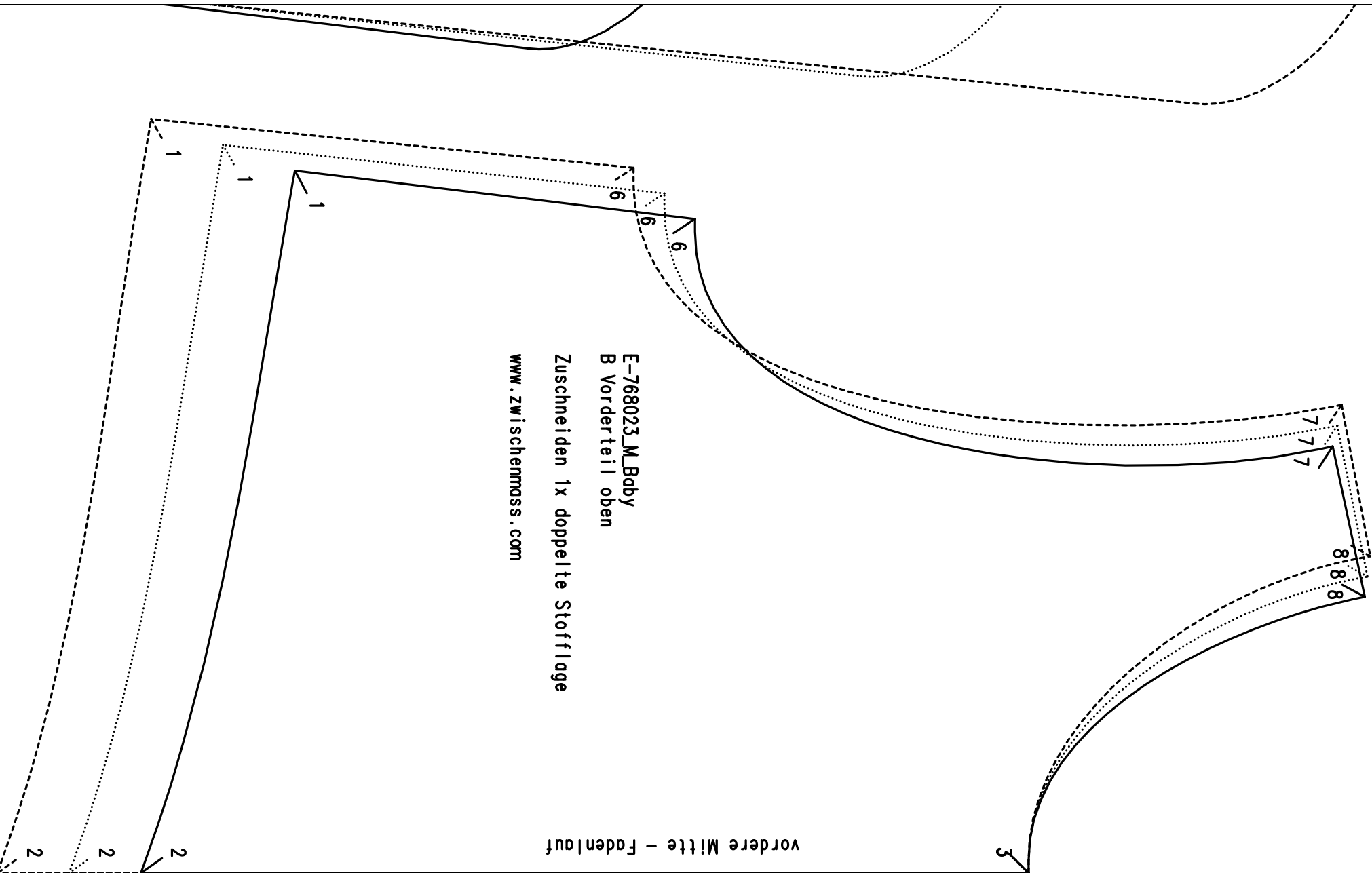
(A,03): E-768023_M_Baby.mdl (..\Zwischenmass_Kinder\76 Accessoires\768023 Schlafsack\)





Diesen Papierrand als Klebefläche nutzen

Diesen Papierrand abschneiden



www.zwischenmass.com
 Zuschneiden 1x doppelte Stofflage
 E-768023_M_Baby
 B Vorderteil oben

vordere Mitte - Fadenlauf

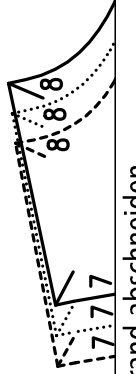




Diesen Papierrand als Klebefläche nutzen



Diesen Papierrand als Klebefläche nutzen



Diesen Papierrand abschneiden

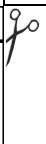


(B,01): E-768023_M_Baby.mdl (..\Zwischenmass_Kinder\76 Accessoires\768023 Schlafsack\)



Diesen Papierrand abschneiden

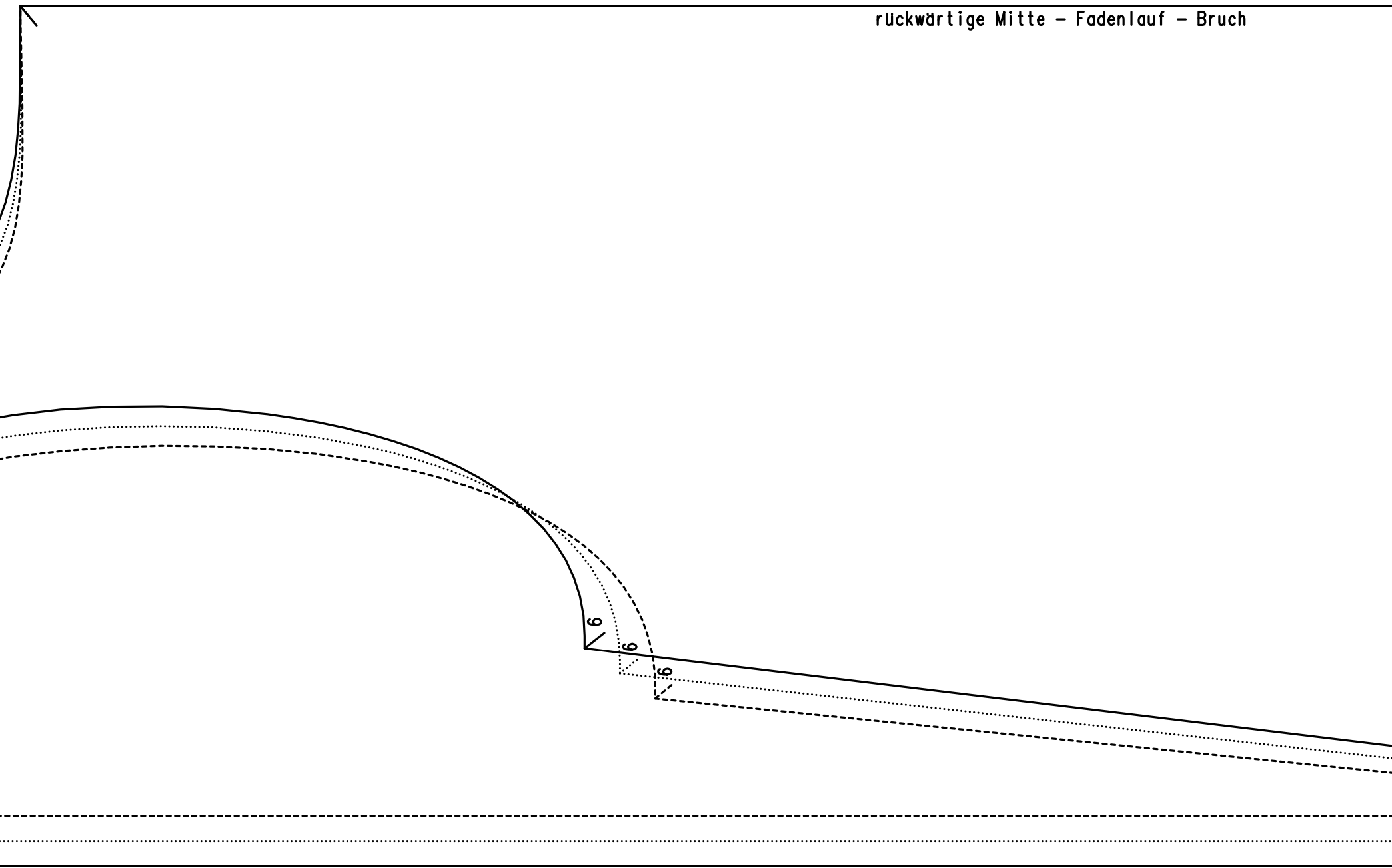




rückwärtige Mitte - Fadenlauf - Bruch

Diesen Papierrand als Klebefläche nutzen

Diesen Papierrand abschneiden



(B,02): E-768023_M_Baby.mdl (..\Zwischenmass_Kinder\76 Accessoires\768023 Schlafsack\)



Diesen Papierrand als Klebefläche nutzen

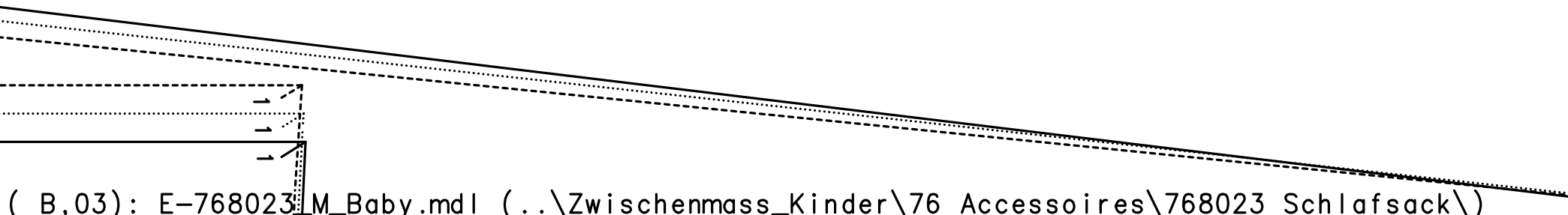


Diesen Papierrand als Klebefläche nutzen



Diesen Papierrand abschneiden

E-768023_M_Baby
C Rückenteil
Zuschneiden 1x doppelte Stofflage im Bruch
www.zwischenmass.com



(B,03): E-768023_M_Baby.mdl (..\Zwischenmass_Kinder\76 Accessoires\768023 Schlafsack\)



Diesen Papierrand abschneiden
E-Book SCHLAFSACK 768 023, 24 / 25

Diesen Papierrand als Klebefläche nutzen



Diesen Papierrand als Klebefläche nutzen



Diesen Papierrand abschneiden



5

5

5

(B, 04) : E-768023_M_Baby.mdl (..\Zwischenmass_Kinder\76 Accessoires\768023 Schlafsack\)

Diesen Papierrand abschneiden