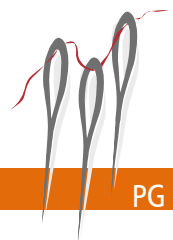


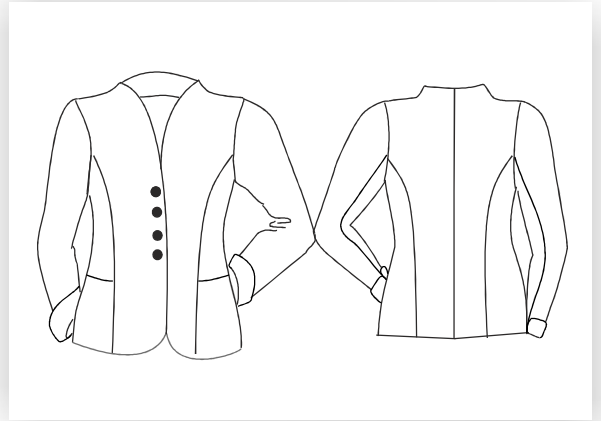
621 106



BLAZER
621 106



PG 5



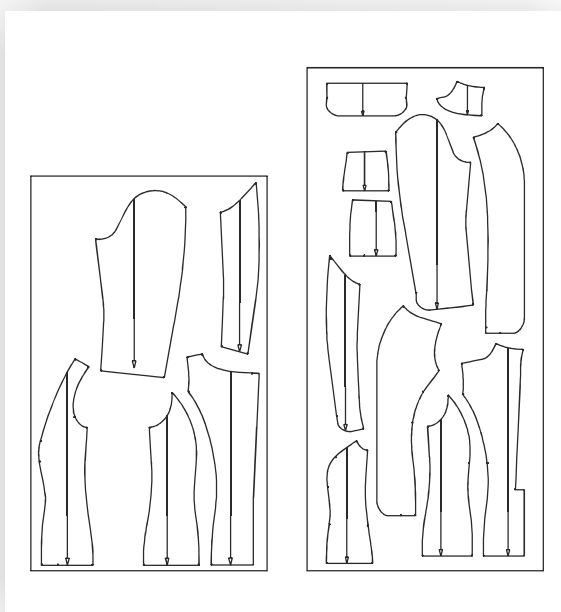
Blazer mit Teilungsnahten, die Taschen sind in die vorderen Seitenteile eingearbeitet

Zubehör:

Aufbügelbare Einlage
3-4 Knöpfe
evtl. Schulterpolster

Stoffempfehlung:

leichter Wollstoff, Walk, Jersey, Seide,
Baumwollstoff, Leinen, Jeans,



BLAZER 621106			Oberstoff
Größenbereich	Brustumfang in cm	Modelllänge in cm	Stoffverbrauch in cm Stoffbreite: 140cm
K168	84-96	65,5	155/160/165/170
M168	100-116	66,5	190/190/195/200
G168	122-140	69	220/230/230/230

Stoffverbrauch für Kurz- bzw. Langgrößen siehe Schnittmuster

BLAZER 621 106