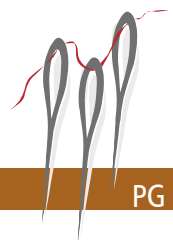


620 701



GEHROCK
620 701



PG 5



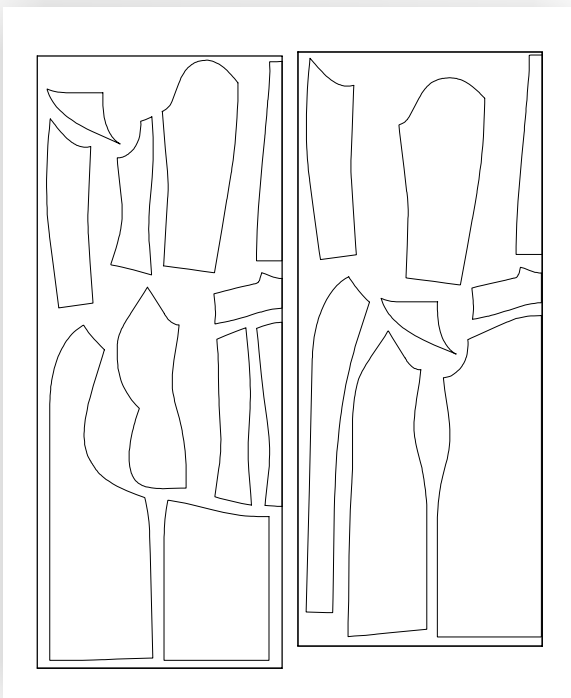
Gehrock mit einem Stehkragen der sich aus der rückwärtigen Schulterpartie entwickelt.

Zubehör:

aufbügelbare Einlage
5–6 Knöpfe
evtl. Paspelband

Stoffempfehlung:

Oberstoff: Leinen, Baumwolle, Seide, Wollstoff
Futterstoff: Taft, evtl. Baumwolle, Seide



GEHROCK 620701

Größenbereich	BU in cm	Modelllänge in cm	Stoffverbrauch in cm; Stoffbreite: 140 cm	
			Oberstoff	Futterstoff
K168	84-96	93	180	170
M168	100-116	93	180/220/220/220	195/200/200/210
G168	122-140	93	230/235/235/235/245	230/230/230/235

Stoffverbrauch für Kurz- bzw. Langgrößen siehe Schnittmuster

GEHROCK 620 701