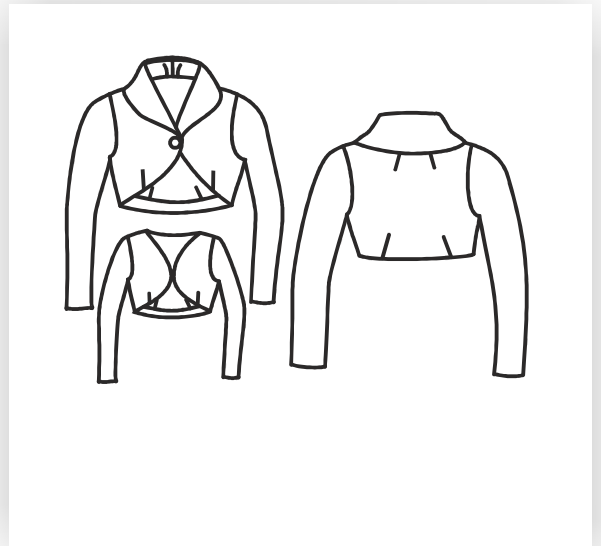
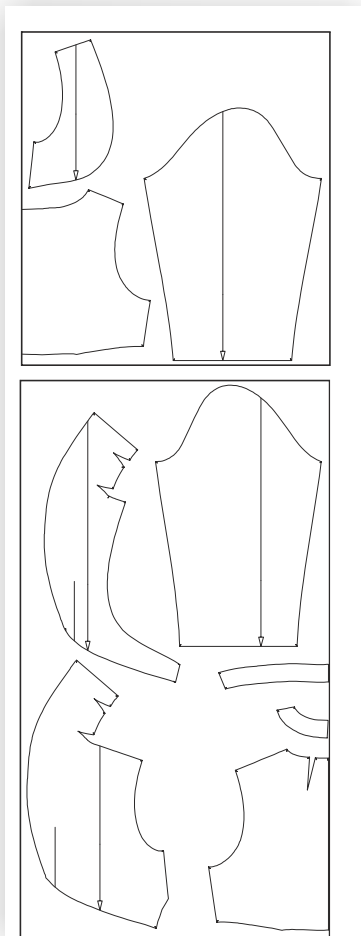




BOLERO
620 102



Bolero mit breitem Schalkragen, das Modell auf dieser Seite haben wir kragenlos gearbeitet. Der Bolero hat einen Futterschnitt.



Zubehör:

Aufbügelbare Einlage
Knopf
evtl. Schulterpolster

Stoffempfehlung:

Seide, Baumwolle Leinen, leichte Wollstoffe,
Sommerwalk

BOLERO 620102 Oberstoff		mit Kragen		
Größenbereich	Brustumfang in cm	Modelllänge in cm	Stoffverbrauch in cm	
			Oberstoff	Futterstoff
K168	84-96	39	125	80
M168	100-116	39	130/135/145/150	90
G168	122-140	40	185/185/190/190	112

Kurz- und Langgrößen nicht notwendig