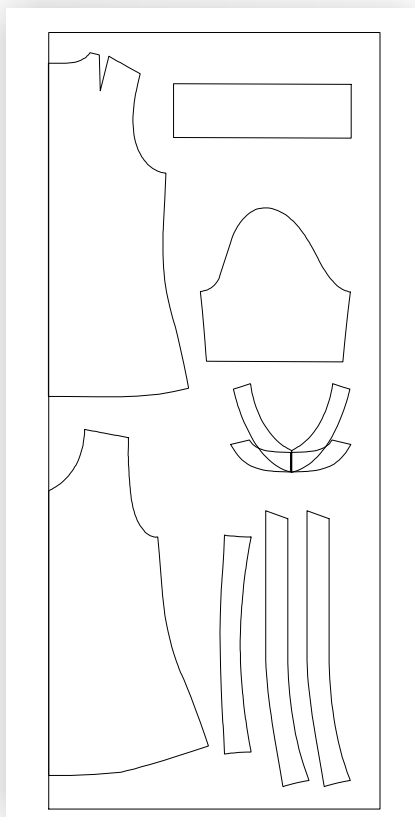


BLUSE MIT SCHÄRPE
601 076





Bluse mit einer Schärpe vorne zu Binden. Im Rücken ist eine Riegel gearbeitet, der die Mehrweite der rückwärtigen Bluse zusammenhält.



Zubehör:

Bügelbare Einlage (G785) für die Belege

Stoffempfehlung:

Viskose, Seide, Baumwolle, Leinen

BLUSE MIT SCHÄRPE 601 076

Größenbereich	Brustumfang in cm	Modelllänge in cm	Stoffverbrauch in cm Stoffbreite: 140cm
K168	84-96	68	155
M168	100-116	72	165/180/195/195
G168	122-140	78	215/235/235/235

Stoffverbrauch für Kurz- bzw. Langgrößen siehe Schnittmuster

BLUSE MIT SCHÄRPE 601 076