

657 401

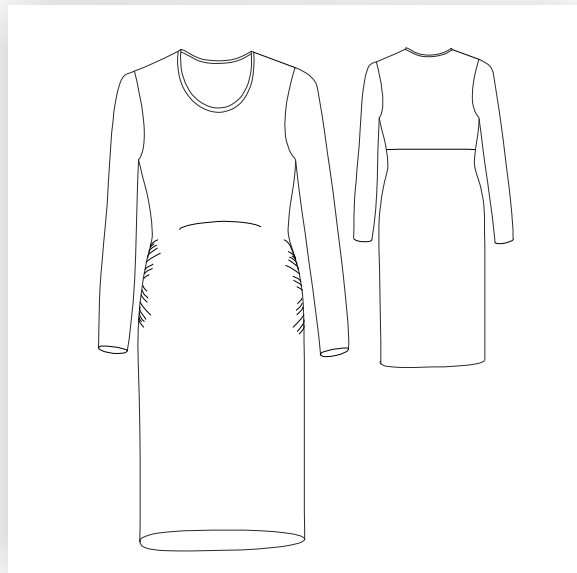


SCHWANGERSCHAFTS-T-SHIRT-KLEID

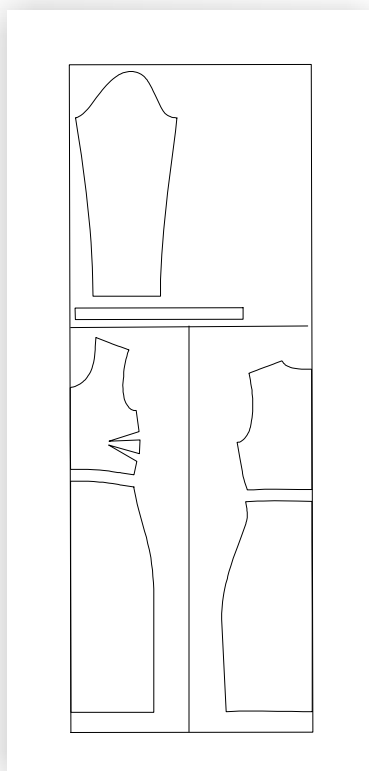
657 401

PG 4





Ein Schnittmuster für ein einfaches Kleid aus Jersey. Es gibt genug Platz für einen wachsenden Bauch.



Zubehör:

Kein Zubehör notwendig

Stoffempfehlung:

elastische Stoffe: Trikot, Strickstoff

Schwangerschafts-T-Shirt-Kleid 657401

Größenbereich	Brustumfang in cm	Modelllänge in cm	Stoffverbrauch in cm Stoffbreite: 140 cm
K168	84-96	83	145/145/160/160
M168	100-116	89	175/175/195/195
G168	122-140	94	215

Stoffverbrauch für Kurz- bzw. Langgrößen siehe Schnittmuster

657 401

SCHWANGERSCHAFTS-T-SHIRT-KLEID