

601 066



zwischen
mass

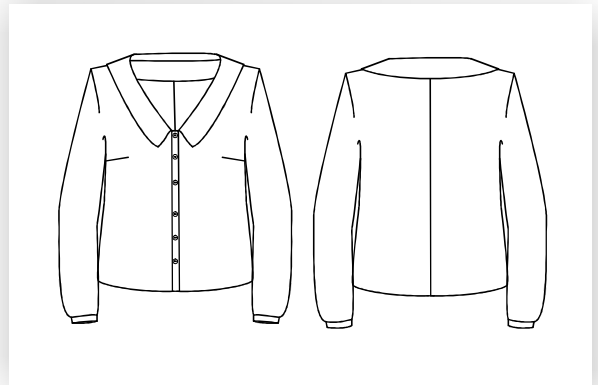


SCHNITTMUSTER FÜR JEDE FIGUR

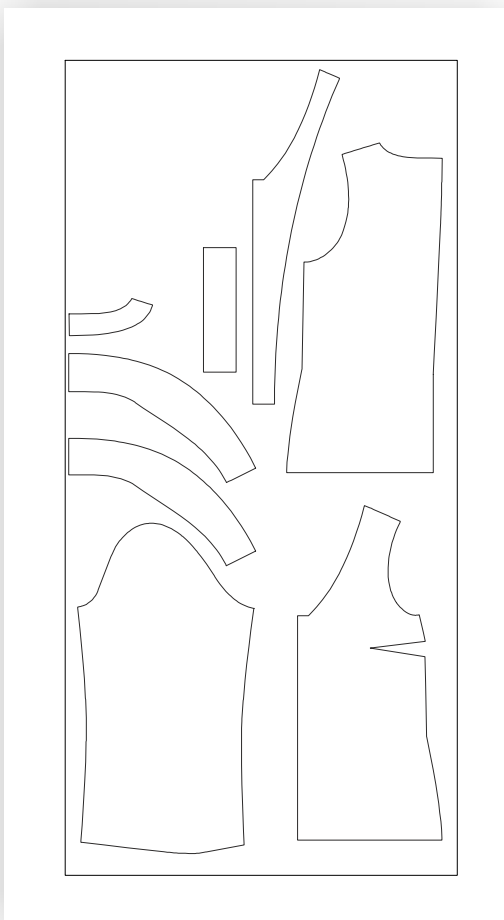
BLUSE
601 066



PG 3



Gerade geschnittene Bluse mit einem halsfernen Ausschnitt und großzügigem Kragen.



Zubehör:

bielastische Einlage
ca. 6 Knöpfe

Stoffempfehlung:

Baumwolle, Leinen, Seide, Viskose

BLUSE 601 066			
Größenbereich	Brustumfang in cm	Modelllänge in cm	Stoffverbrauch in cm Stoffbreite: 140cm
K168	84-96	57	150/150/155/155
M168	100-116	61	180
G168	122-140	64	200

Stoffverbrauch für Kurz- bzw. Langgrößen siehe Schnittmuster

BLUSE 601 066