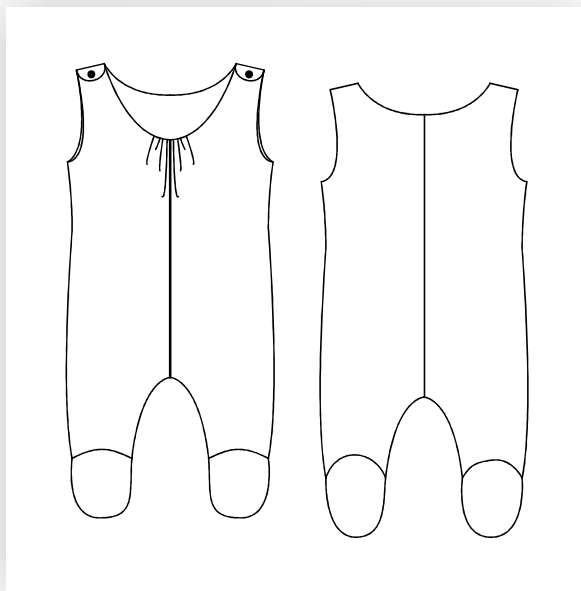




zwischen
mass
SCHNITTMUSTER FÜR JEDE FIGUR

STRAMPLER
738 833



Strampelanzug

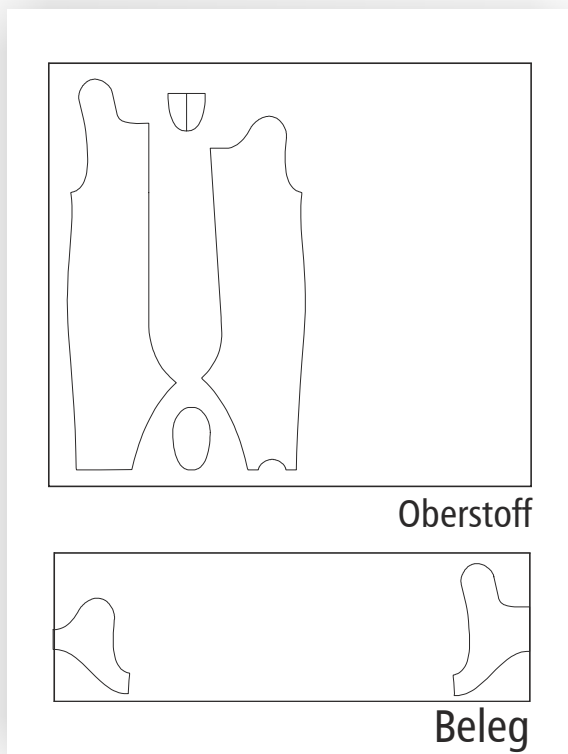
Zubehör:

bielastische Einlage (G785)
10 Jerseydruckknöpfe

Stoffempfehlung:

Oberstoff: Jersey, Nicki
Beleg: Baumwolle, Jersey

Alternativ können Sie den Strampler komplett aus dem Oberstoff arbeiten.



Oberstoff

Beleg

STRAMPLER 738 833

Größenbereich	Körpergröße in cm	Stoffverbrauch	
		Oberstoff	Belegstoff
K.Baby	50-56-62	55/55/60	25
M.Baby	68-74-80	60/65/70	25/25/30

Stoffbreite: 140 cm; Maßangaben in cm

STRAMPLER 738 833