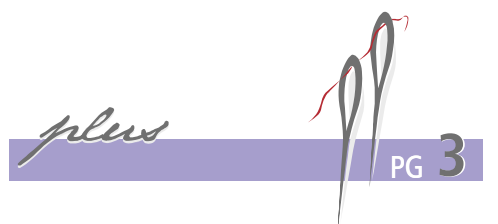


650 005



ZIPFELTUNIKA
650 005





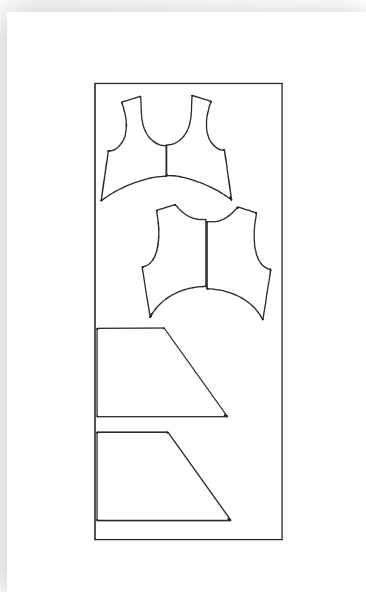
Eine bequeme ärmellose Tunika zum Drüberziehen. Unter der Brust ist die Naht gewölbt, dadurch fällt der untere Teil der Tunika glockig. Dieser Schnitt ist besonders gut für Frauen mit breiten Hüften geeignet.

Zubehör:

Nahtband für die Schulter 30 cm
 evtl. Paspelband oder Schrägband
 Benötigte Längen:
 Quernähte 110 cm
 Halsausschnitt 80 cm
 Armausschnitte 110 cm

Stoffempfehlung:

Weich fallende Jersey-, Trikot- oder Strickstoffe



ZIPFELTUNIKA 650005

Größenbereich	Brustumfang in cm	Modelllänge in cm	Stoffverbrauch in cm; Stoffbreite: 140 cm	
			mit Beleg	ohne Beleg
K168	84-96	67	125/130/130/130	160/165/170/170
M168	100-116	68	130/130/135/135	170
G168	122-140	71	180	180/180/190/190

Stoffverbrauch für Kurz- bzw. Langgrößen siehe Schnittmuster