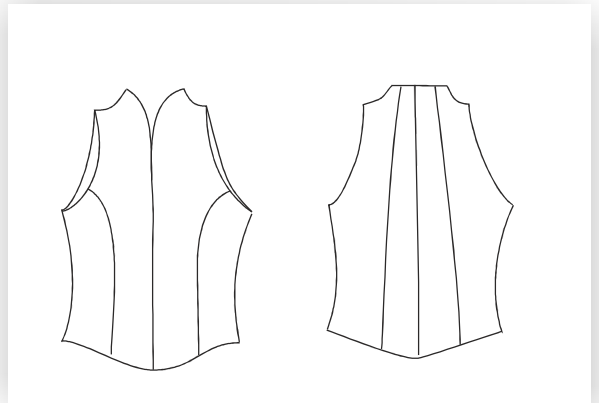


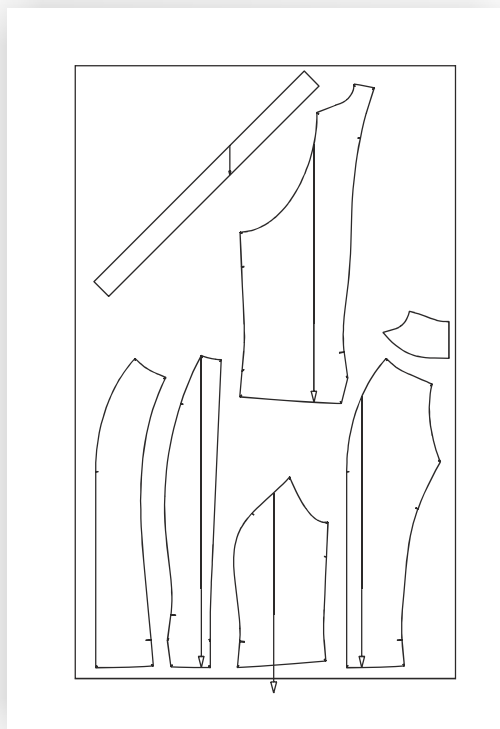


TOP  
600 103





Tailienkurzes Top mit angeschnittenem Stehkragen. Das Top hat im Vorder- und Rückenteil Teilungsnähte, damit kann man schön auf Figur arbeiten. Am Ende der vorderen Teilungsnähte sind kleine Schlitz eingearbeitet. Das Top wird seitlich mit einem Reißverschluss geschlossen.



#### Zubehör:

nahtverdeckter Reißverschluss 22 cm  
leichte Einlage (G 785, Vlieseline)

#### Stoffempfehlung:

Leinen, Seide, Samt, leichter Wollstoff,  
Baumwolle

#### TOP 600103

Größenbereich	BU in cm	Modelllänge in cm	Stoffverbrauch in cm Stoffbreite: 140cm
<b>K168</b>	84-96	47	100
<b>M168</b>	100-116	47	115/115/115/120
<b>G168</b>	122-140	53	130/135/135/135

Stoffverbrauch für Kurz- bzw. Langgrößen siehe Schnittmuster

**TOP 600 103**