

605 701



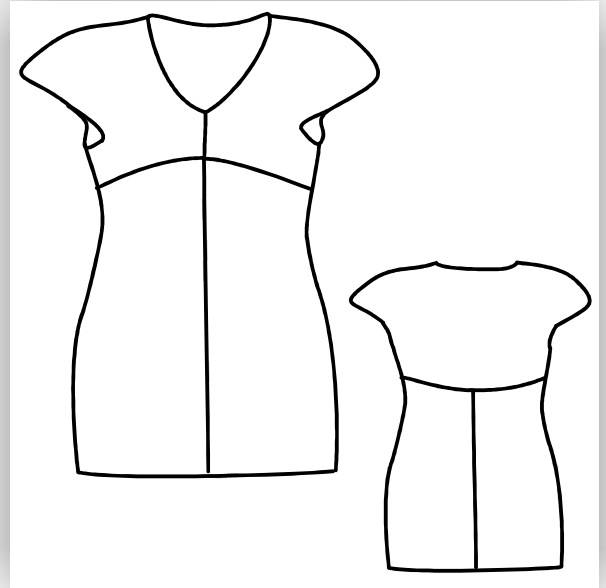
zwischen  
mass  
SCHNITTMUSTER FÜR JEDE FIGUR



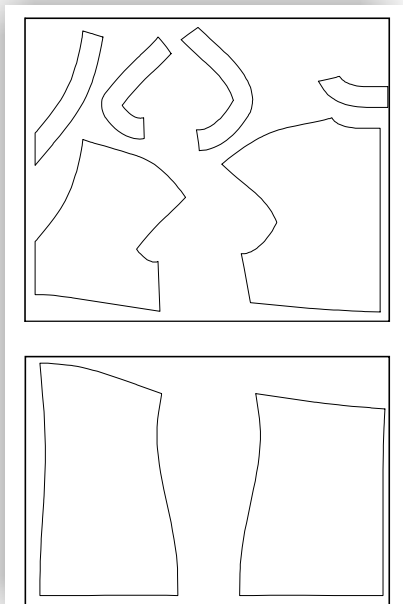
BLUSE  
605 701



PG 2



Eine Sommerbluse mit Teilungsnähten. Bei einem dehnbaren Stoff kann man direkt in die Bluse schlüpfen, bei festen Stoffen, nähen Sie in die Seitennaht einen Reißverschluss.



**Zubehör:**

Aufbügelbare Einlage

**Stoffempfehlung:**

Viskose, Seide, Baumwolle, Leinen

BLUSE 605701				
Größenbereich	Brustumfang in cm	Modelllänge in cm	Stoffverbrauch in cm, Stoffbreite: 140cm	
			Oberstoff 1	Oberstoff 2
<b>K168</b>	84-96	71	65	50
<b>M168</b>	100-116	72	65	50
<b>G168</b>	122-140	73	80/85/85/85	65/85/85/85