



LANGER SCHLUPFROCK
640 017





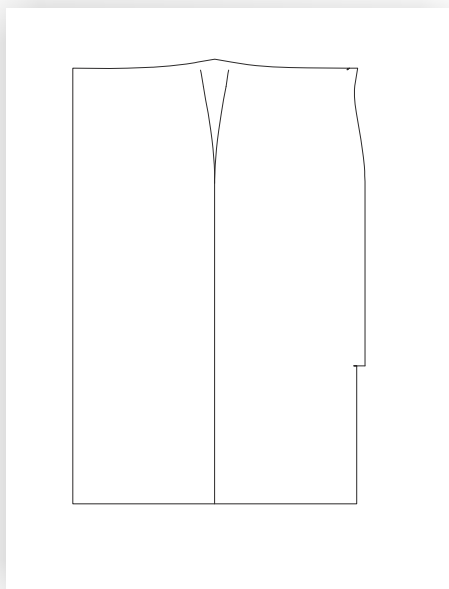
Einfacher wadenlanger Schlupfrock. Hinten hat der Rock eine Schlitz an den Seiten werden die Nähte mit Abnähern geformt, in der Taille ist ein Gummizug.

Zubehör:

Gummiband Breite 2,5cm
Länge auf gewünschtes Bundmaß

Stoffempfehlung:

Walk, Strickstoffe



LANGER SCHLUPFROCK 640017			
Größenbereich	Hüftumfang in cm	Modelllänge in cm	Stoffverbrauch in cm Stoffbreite: 140cm
K168	94-103	75	85
M168	106-119	75	85
G168	124-139	75	85/85/85/165

Stoffverbrauch für Kurz- bzw. Langgrößen siehe Schnittmuster

LANGER SCHLUPFROCK 640 017