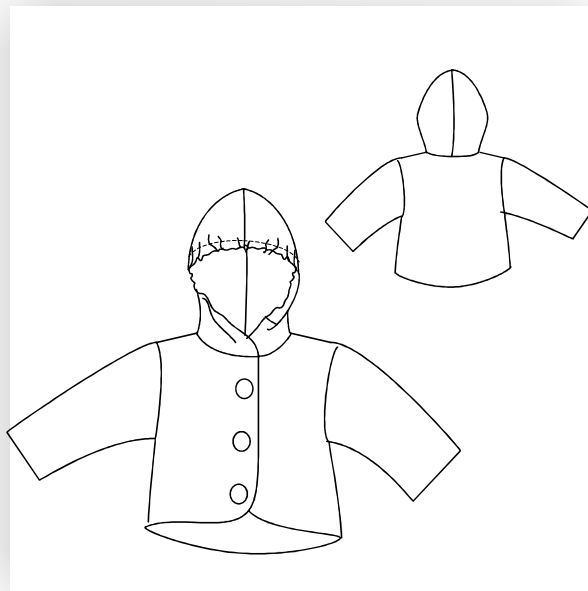


728 101



WENDEJACKE  
728 101





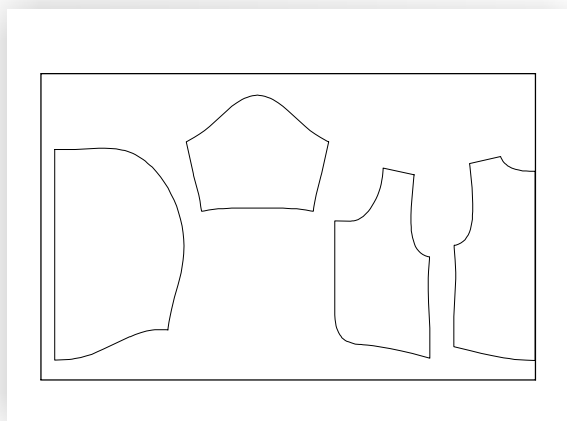
Wendejacke mit Kapuze. Die Kapuze kann in zwei Varianten genäht werden. Zusammen mit der Hose 738201 ergibt es ein schönes Ensemble.

#### Zubehör:

3 Jerseydruckknöpfe 18 mm  
 Einlage oder Power Dots zum Verstärken der Druckknöpfe  
 ca. 5 cm Gummiband 1cm breit

#### Stoffempfehlung:

Außen- und Innenstoff: alle Stoffe  
 Bei dicken Stoffen den Schnitt eine Größe größer wählen.



### WENDEJACKE 728 101

Größenbereich	Körpergröße in cm	Stoffverbrauch Ober/Innen-Stoff
<b>K.Baby</b>	50-56-62	40/45/50
<b>M.Baby</b>	68-74-80	55/60/60

Stoffbreite: 140 cm; Maßangaben in cm

**WENDEJACKE**  
**728 101**