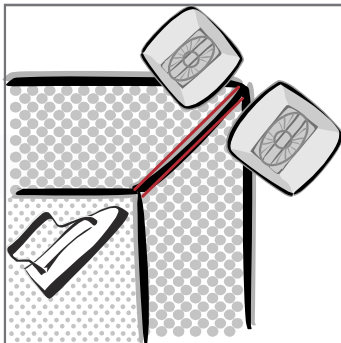
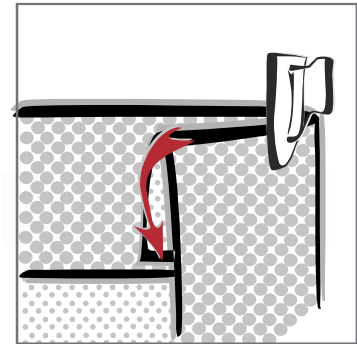
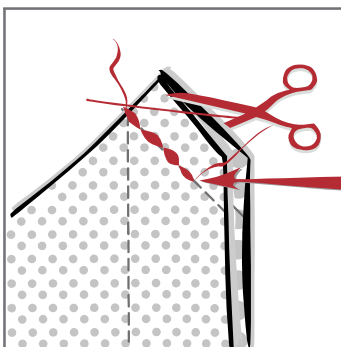
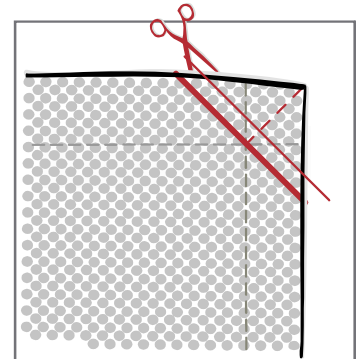


Markieren Sie die Saumlinien, falten Sie den Stoff an einer Saumlinie nach innen und bügeln Sie die Kante ein. Falten Sie auch an der zweiten Saumlinie (oder den Schlitzbeleg) nach innen und bügeln Sie auch diese Kante ein. An der Ecke liegt der Stoff nun in 4 Lagen. Schlagen Sie die obere, linke Ecke jetzt diagonal nach innen.



Markieren Sie mit Schneiderkreide die Bruchlinie auf beiden Säumen. Falten Sie alles auseinander. Sie sehen jetzt die Kreidemarkierung auf der rechten Stoffseite, zeichnen Sie diese Markierung mit dem Lineal nach und anschließend schneiden Sie parallel zur Markierung in 1 cm Abstand die Ecke zurück.



Falten Sie den Stoff nun diagonal rechts auf rechts und steppen 1 cm entlang der Kante bis 1 cm vor der Schnittkante. Schneiden Sie die Ecke ab. Wenden Sie die Briefecke und bügeln Sie von der rechten Seite so, dass Sie innen eine 1 cm breite Umbruchkante haben. (Diese wird benötigt, wenn Sie ein Futter einnähen.)

