

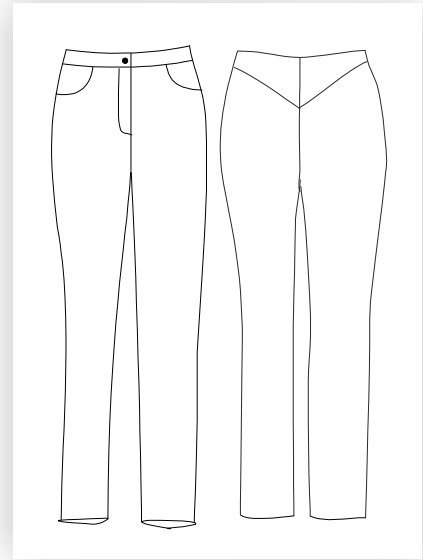
633 002



HOSE  
633 002



PG 3



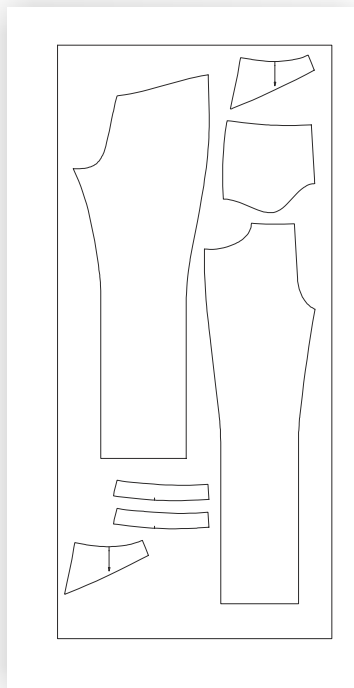
Eng sitzende Hose, die einer Jeansform entspricht. Die Hose ist taillenhoch ohne ein extra Bündchen.

**Zubehör:**

- Aufbügelbare Einlage
- 1 Knopf oder Haken
- Reißverschluß 15 cm

**Stoffempfehlung:**

Jeans, Kord, Samt, Gabardine



HOSE 633002				
Größenbereich	Hüftumfang in cm	Fußweite in cm	Stoffverbrauch in cm, Stoffbreite: 140 cm	
			Oberstoff	Futterstoff
<b>K168</b>	94-103	40-41,5	145/145/155/155	30
<b>M168</b>	106-119	42-46	155/175/190/190	30
<b>G168</b>	124-139	47-50	220/225/250/275	30

Stoffverbrauch für Kurz- bzw. Langgrößen siehe Schnittmuster

**HOSE 633 002**