

651 088



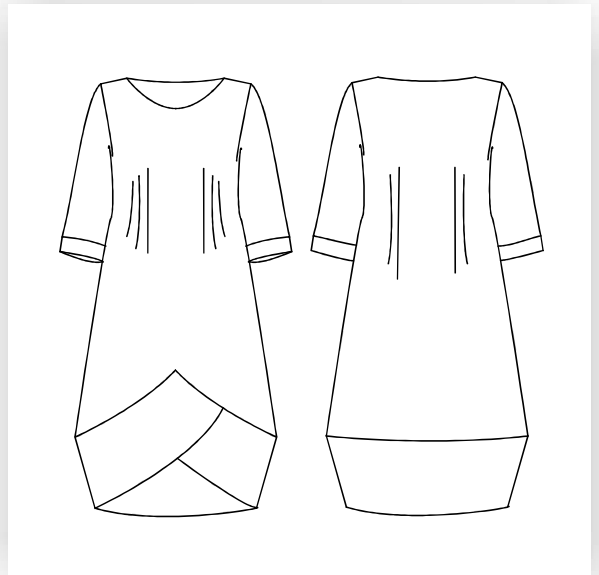
zwischen
mass
SCHNITTMUSTER FÜR JEDE FIGUR

KLEID
651 088

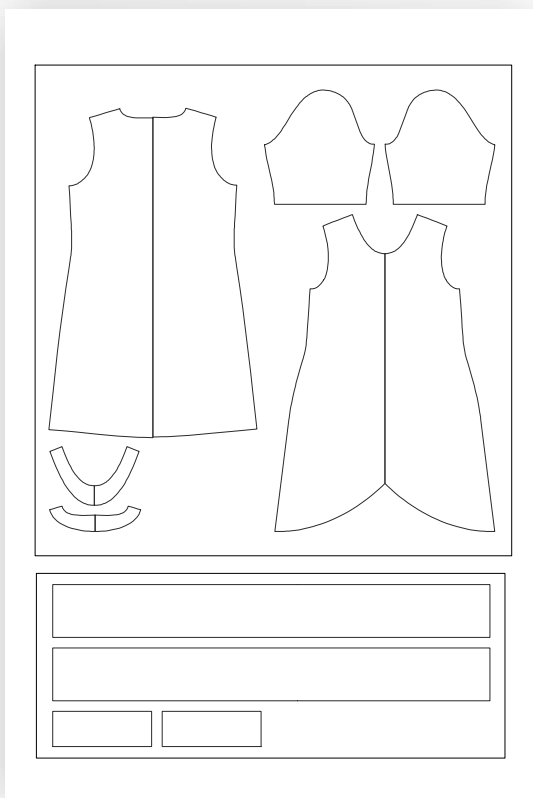
plus



PG 4



Schnittmuster für ein Ballonkleid. Die Formgebung erfolgt mit Taillenabnähergruppen im Vorder- und Rückenteil, durch einen breiten Saumstreifen entsteht der ballonförmige Rock. Das Kleid ist hinten wadenlang, die Ärmel sind ellenbogenlang.



Zubehör:

Aufbügelbare Einlage (G 785)

Stoffempfehlung:

Leinen, Baumwolle, Seide

KLEID 651088

Größenbereich	Brustumfang in cm	Modelllänge in cm	Stoffverbrauch in cm Stoffbreite: 140 cm	
			Oberstoff 1	Oberstoff 2
K168	84-96	112	140/140/140/145	50
M168	100-116	119	170/190/215/215	80
G168	122-140	126	225	85

Stoffverbrauch für Kurz- bzw. Langgrößen siehe Schnittmuster

KLEID 651 088