

630 121



zwischen
mass
SCHNITTMUSTER FÜR JEDE FIGUR

HOSE
630 121

plus

PG 3



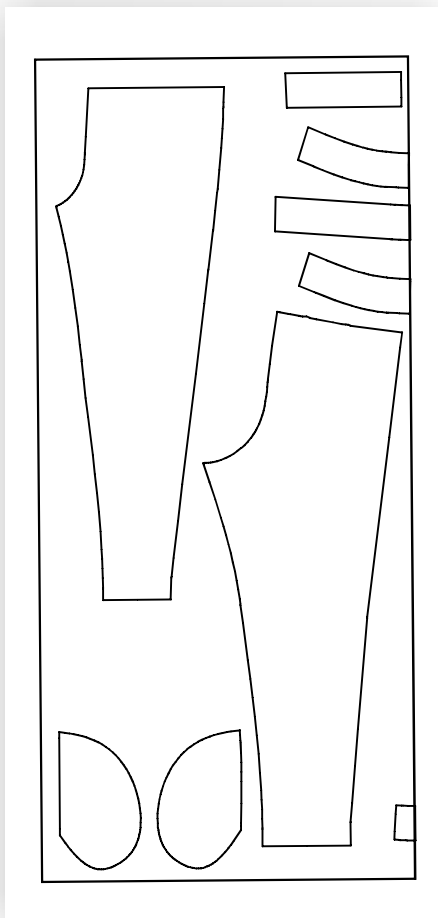
Diese Hose ist ein Verwandlungskünstler. Mit dem entsprechenden Stoff kann sie von der Alltagshose bis zur Pyjamahose getragen werden. Eine Schlupfhose, die aus einer Bundfaltenhose entstanden ist. Die Mehrweite der Bundfalte ist locker auf den Taillenumfang verteilt. Das Bündchen hat drei Durchzugstunnel, zwei für Gummibänder und in der Mitte einen breiten für ein schickes Bindeband. Die Hosenbeine verlaufen schmal und sind knöchellang.

Zubehör:

Gummiband 1-1,5 cm breit, 2x Taillenweite-(10-20%)
 Bindeband, Taillenweite + 100 cm
 Reste von aufbügelter Einlage

Stoffempfehlung:

leichte Wollstoffe, Baumwolle, Leinen, Mischfasern, evt. auch mit leichtem Elastananteil



HOSE 630 121

Größenbereich	Hüftumfang in cm	Modelllänge in cm	Stoffverbrauch in cm Stoffbreite: 140cm
K168	94-103	101	150/160/175/175
M168	106-119	101	175/175/180/185
G168	124-139	102	190/205/240/245

Stoffverbrauch für Kurz- bzw. Langgrößen siehe Schnittmuster

HOSE 630 121