

621 608



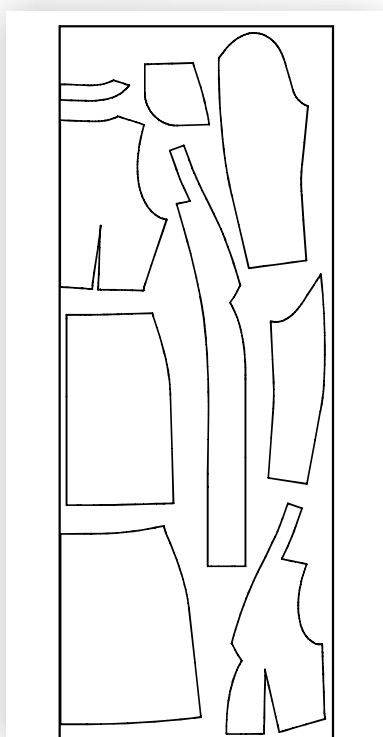
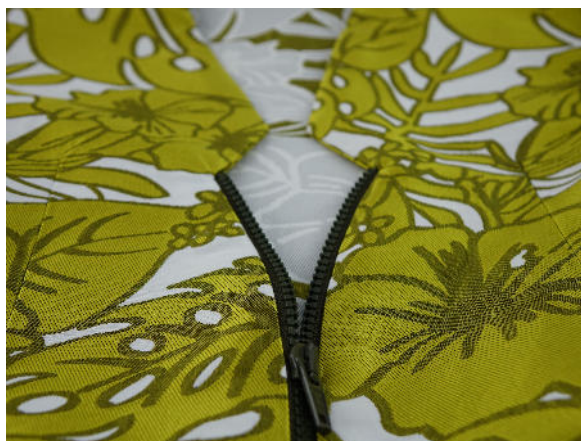
GEHROCK  
621 608



PG 4



Ein ungefütterter Gehrock, die vordere Mitte ist mit einem 2-Wege-Reißverschluß versehen, der im Kragen endet.



#### Zubehör:

Aufbügelbare Einlage  
2-Wege Reißverschluß 80 cm

#### Stoffempfehlung:

Wollstoffe, Walk, Seide, Baumwolle, Leinen, Jeans

#### Gehrock 621608

Größenbereich	Brustumfang in cm	Modelllänge in cm	Stoffverbrauch in cm Stoffbreite: 140cm
<b>K168</b>	84-96	90	180/180/190/200
<b>M168</b>	100-116	94	205/205/210/210
<b>G168</b>	122-140	98	252/255/255/265

Stoffverbrauch für Kurz- bzw. Langgrößen siehe Schnittmuster

**GEHROCK 621 608**