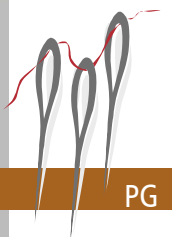




zwischen
mass
SCHNITTMUSTER FÜR JEDE FIGUR

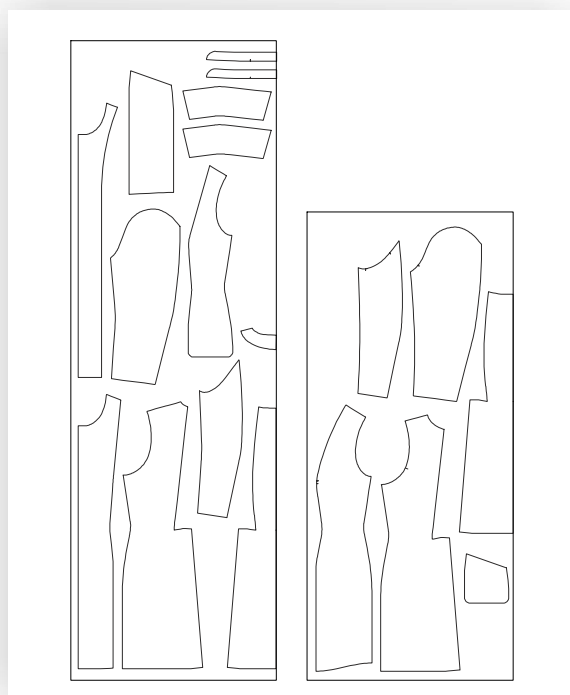
plus

GEHROCK
621 328





Ein eng geschnittener Gehrock für Stoffe mit Elastan-Anteil. Der Gehrock hat in den vorderen Seitenteilen eingearbeitete Taschen. Im Rückenteil sind zwei Falten eingearbeitet.



Zubehör:

Aufbügelbare bielastische Einlage
5 - 7 Knöpfe

Stoffempfehlung:

Stoffe mit Elasthan
elastischer Futterstoff

GEHROCK 621328

Größenbereich	Brustumfang in cm	Modelllänge in cm	Stoffverbrauch in cm Stoffbreite: 140cm	mit Kapuze	Bündchen
K168	84-96	90	190/190/210/210	210	25
M168	100-116	95	210	215	25
G168	122-140	100	225	225	25

Stoffverbrauch für Kurz- bzw. Langgrößen siehe Schnittmuster

GEHROCK 621 328