

605 002

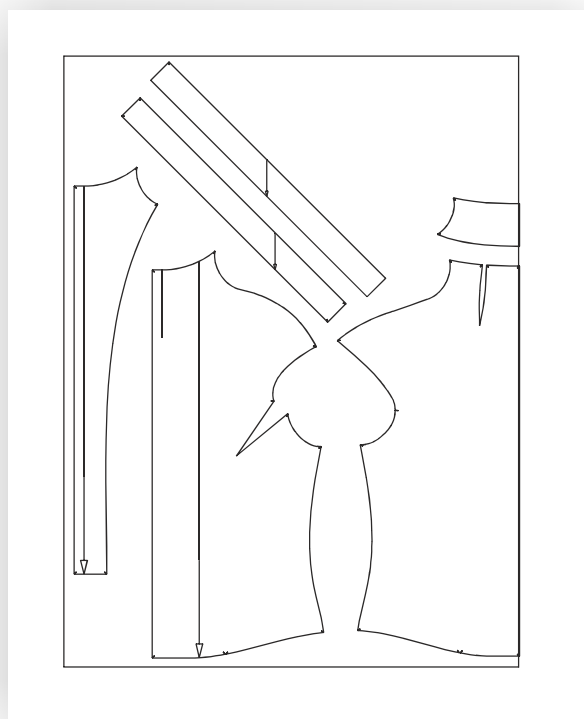
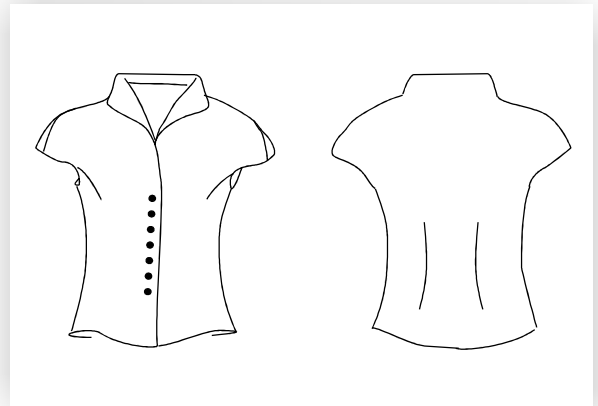


BLUSE
605 002





Kleine taillenkurze Bluse mit überschnittenen Schultern und angeschnittenem Stehkragen.



Zubehör:

Aufbügelbare Einlage

3-5 Knöpfe

alternativ:

Häkchenband oder Reißverschluss

Stoffempfehlung:

Seide, Baumwolle, Leinen, Viskose

BLUSE 605002

Größenbereich	Brustumfang in cm	Modelllänge in cm	Stoffverbrauch in cm Stoffbreite: 140cm
K168	84-96	52	95/95/95/100
M168	100-116	55	110/120/140/140
G168	122-140	-	-

Stoffverbrauch für Kurz- bzw. Langgrößen siehe Schnittmuster

BLUSE 605 002