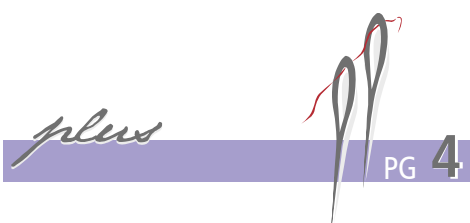


654 175



KLEID  
654 175







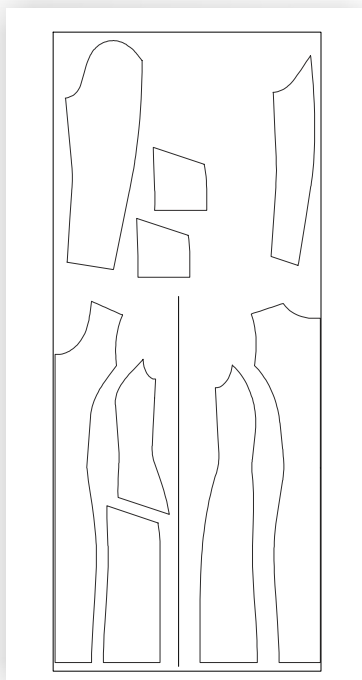
Schnittmuster für ein Kleid mit Teilungsnähten für Strickstoffe. Im Vorderteil sind Taschen in die Seitenteile genäht, die mit Reißverschlüssen geschlossen werden. Der Halsausschnitt ist rund, die Ärmel sind lang.

#### Zubehör:

Nahtband für die Schulter 30 cm  
2 Reißverschlüsse s.u.

#### Stoffempfehlung:

Strickstoff



#### KLEID 654175

Größenbereich	Brustumfang in cm	Modelllänge in cm	Stoffverbrauch in cm Stoffbreite: 140 cm	RV
<b>K168</b>	84-96	90	170	15
<b>M168</b>	100-116	95	180	17
<b>G168</b>	122-140	100	215	20

Stoffverbrauch für Kurz- bzw. Langgrößen siehe Schnittmuster

KLEID 654 175