

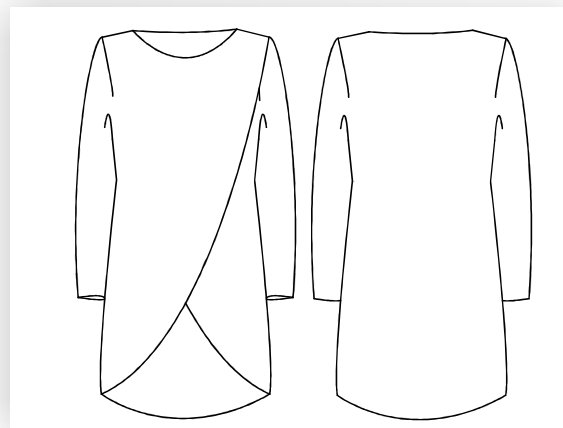
601 051



PULLOVER
601 051

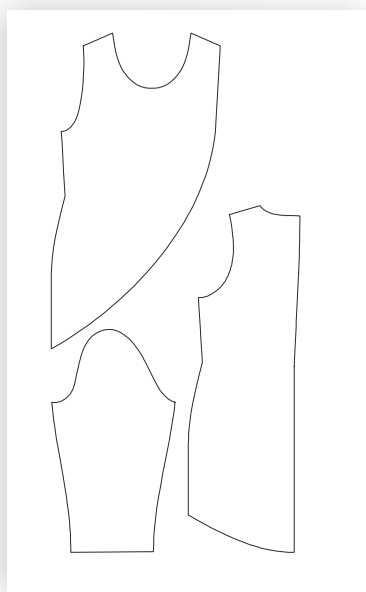


PG 3



Langer Pullover mit einem überlappenden Vorderteil.

Zubehör:
Schrägband



Stoffempfehlung:
Strickstoffe, lockere Webware

Pullover 601 051			
Größenbereich	Brustumfang in cm	Modelllänge in cm	Stoffverbrauch in cm Stoffbreite: 140cm
K168	84-96	85	140
M168	100-116	91	170/170/180/180
G168	122-140	96	180/195/205/210

Stoffverbrauch für Kurz- bzw. Langgrößen siehe Schnittmuster

BLUSE 601 051