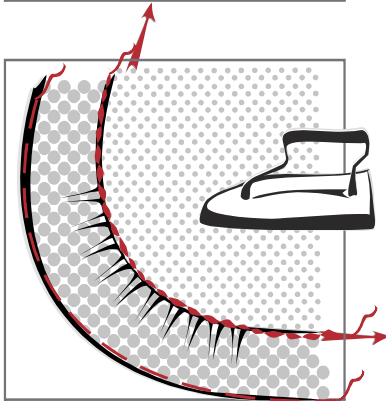


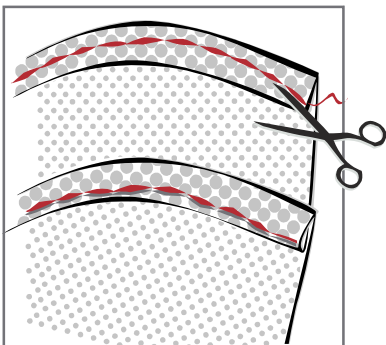
## Breiter geschwungener Saum

Bei einem gebogenen Saum wird die Mehrweite des Saumumbruchs eingehalten.

Markieren Sie die Saumlinie mit Heftfaden. Nähen Sie 1 cm von der Schnittkante in einfacher Stofflage mit der Nähmaschine mit großen Stichen (4-5). Wählen Sie unterschiedliche Farben für Ober- und Unterfaden.



Bügeln Sie den Saum an der Saummarkierung ein, dabei ziehen Sie an dem Unterfaden und verteilen die Mehrweite gleichmäßig. Die Schnittkante wird nach innen gebügelt.



## Schmalere geschwungener Saum bei leichtem Stoff

Bei einem leichten Stoff schneiden Sie nur 1 cm Saumzugabe zu.

Schlagen Sie Kante ca. 3 mm um und nähen Sie knapp von links an.

Falls nötig die Saumzugabe dicht an der Naht zurückschneiden. Den schmalen Saum schlagen Sie nochmal knapp um nähen Sie direkt in der ersten Naht ein zweites Mal von links.