

651 402



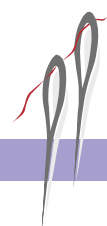
zwischen
mass



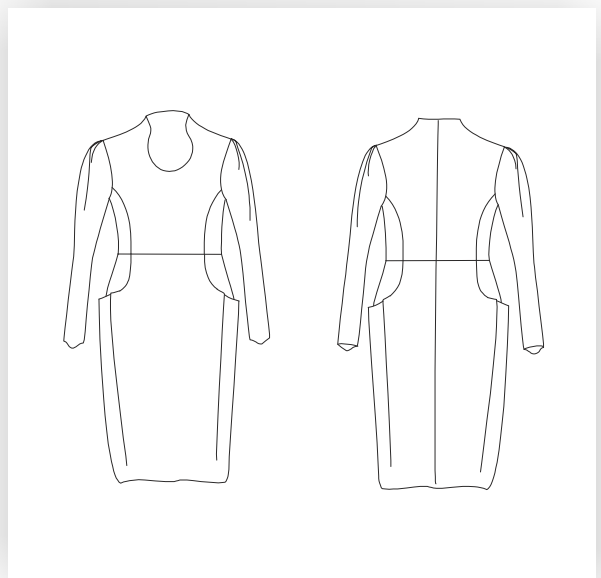
SCHNITTMUSTER FÜR JEDE FIGUR



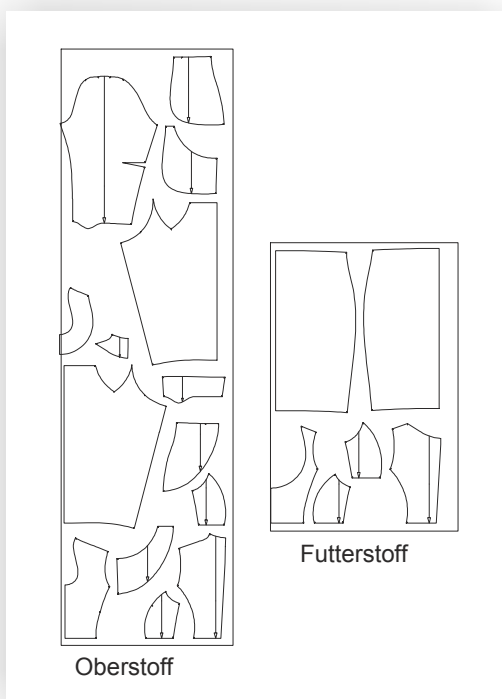
TASCHENKLEID
651 402



4



Kleid mit ausgestellten Taschen an der Hüfte



Zubehör:

Aufbügelbare Einlage (G785)
Nahtverdeckter Reißverschluss 60 cm

Stoffempfehlung:

leichte Woll- oder Walkstoffe, Seide,
Baumwolle, Leinen

TASCHENKLEID 651402				
Größenbereich	Brustumfang in cm	Modelllänge in cm	Stoffverbrauch in cm; Stoffbreite: 140 cm	
			Oberstoff	Futterstoff
K168	84-96	103	240/240/250/250	115
M168	100-116	103	260	115/135/135/165
G168	122-140	103	280/325/330/335	185

Stoffverbrauch für Kurz- bzw. Langgrößen siehe Schnittmuster