

650 411



SCHLUPFKLEID  
650 411



PG 2



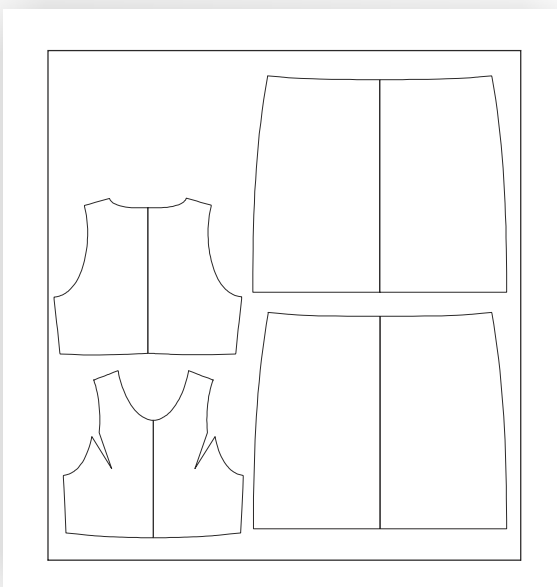
Ein ärmelloses Kleid zum Hineinschlüpfen. Auf dieser Seite haben wir eine bodenlange Variante dargestellt. In der Taille ist eine Quernaht mit Tunnel, durch den ein Gummiband gezogen wird.

#### Zubehör:

Gummiband Breite 0,7cm  
Länge auf gewünschtes Taillenmaß

#### Stoffempfehlung:

leichte Baumwolle, Viskose, Jersey



SCHLUPFKLEID 650411			ohne Ärmel
Größenbereich	Brustumfang in cm	Modelllänge in cm	Stoffverbrauch in cm Stoffbreite: 140cm
<b>K168</b>	84-96	95	115/130/130/130
<b>M168</b>	100-116	100	145/145/145/190
<b>G168</b>	122-140	105	205/205/215/220

Stoffverbrauch für Kurz- bzw. Langgrößen siehe Schnittmuster

SCHLUPFKLEID 650 411