

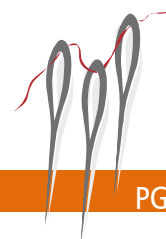
621 011



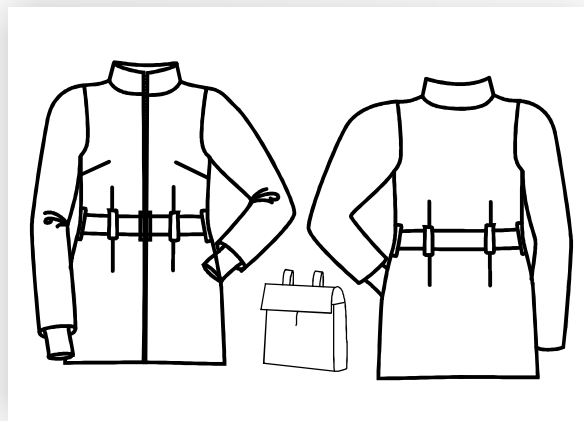
zwischen
mass
SCHNITTMUSTER FÜR JEDE FIGUR



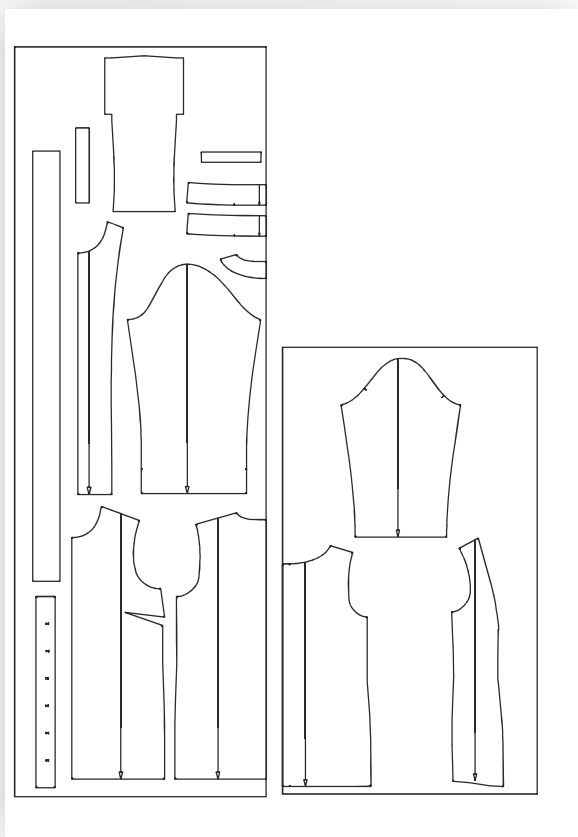
JACKE MIT GÜRTEL
621 011



PG 5



Outdoorjacke mit Reißverschluß und Gürtel.
An dem Gürtel ist eine kleine Tasche befestigt,
die Ärmel sind mit Stulpen versehen.



Zubehör:

Aufbügelbare Einlage
Reißverschluß 70 cm, teilbar
Gürtelschnalle, Ösen
Verschluß für die Gürteltasche

Stoffempfehlung:

Walk, Wollstoffe, Steppware, synthetisches Fell
50 cm Bündchenstoff oder Jersey für die Stulpen

JACKE 621011		Oberstoff		
Größenbereich	Brustumfang in cm	Modelllänge in cm	Stoffverbrauch in cm	
			Oberstoff	Futterstoff
K168	84-96	76	215/215/220/220	140
M168	100-116	76	225/225/230/255	140/140/145/145
G168	122-140	76,5	270	175/200/205/205

Für die Stulpe benötigen 50 cm Bündchenware

Stoffverbrauch für Kurz- bzw. Langgrößen siehe Schnittmuster

JACKE MIT GÜRTEL 621 011